

ARITUN GAMMELFRÍÐAR SAMRÉTTAR

HÖNNUNARSTIG: VERKTEIKNING

Skýringar:

Öll mál eru í milli metrum.
Allir kótar í metrum.

Allar málsetningar og kótar koma fram á teikningum arkitekta og skal samræma öll mál við þær. Beygjumál járna skal samræma og bera saman við málsetningar á steyptum byggingarhlutum skv. Arkitektateikningum og fyrirskrifaða steypuhúsvk. teikningum VSO Ráðgjafar

Sjá gataplán fyrir úrtök í steypu.

Einangrun er skv. teikningu arkitekta

70 mm stallur í plötu fyrir göfhlita

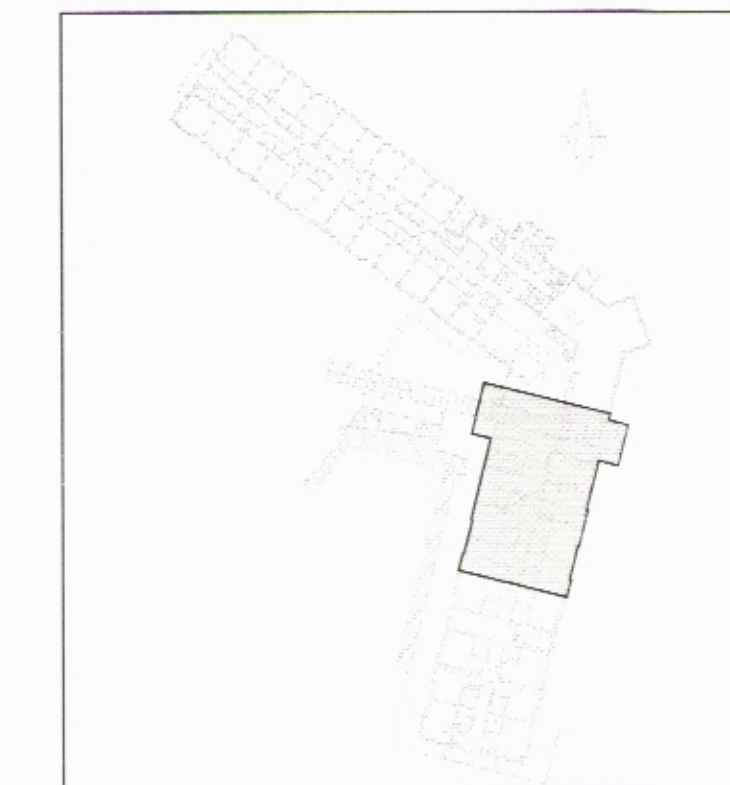
Í stað bændingar í botnplötu má nota bendinet 2xK275 (tvö lög af bendinetti 07 c/c 150). Þrá verður sérstaklega að gæta skeytingu bendineta: Snúa þeim rétt við skeytingu og hvernig séu flein en þrjú bendinet í sama sniði. Farið skal að fyrirmælum framleiðanda. Sérstaklega skal passa hulu sjá bl. nr B-A-1.

Tilvísanir:

Almennar skýringar B-A-1
Almenn snið B-SD-1
Sérbending (J1) B-SD-1-2

Lagnateikningar
Gataplön
Teikningar arkitekta

C	26.02.2014	Færsla á undirstöðum	ACH	ALB
B	17.01.2014	Útning á samþykku brævi	ACH	ALB
A	15.01.2014	Útning á samþykku	ACH	ACH
BR.	DAGS.	BREYTTING	REKNI	TEKNI



VSO RÁÐGJÖF

BORGARTÚN 21, 105 REYKJAVÍK, Sími 595-8000, Símafaxi 595-8010, NETTING v@vso.is

Snorrargata 3, Siglufirði
Hótel sunna

Burðarvirki	HANNAÐ/TEKNI	ACH / ALB
Grunnmynd	VIÐRUFAR	1.G.
Undirstöður	SAMRÝKOT	
	KT	240757 9189

KVARDI 1:50 REYKJAVÍK 07.01.2014

VERNRN. TEKNI NR. BR.

13211 B-GU-4 C

