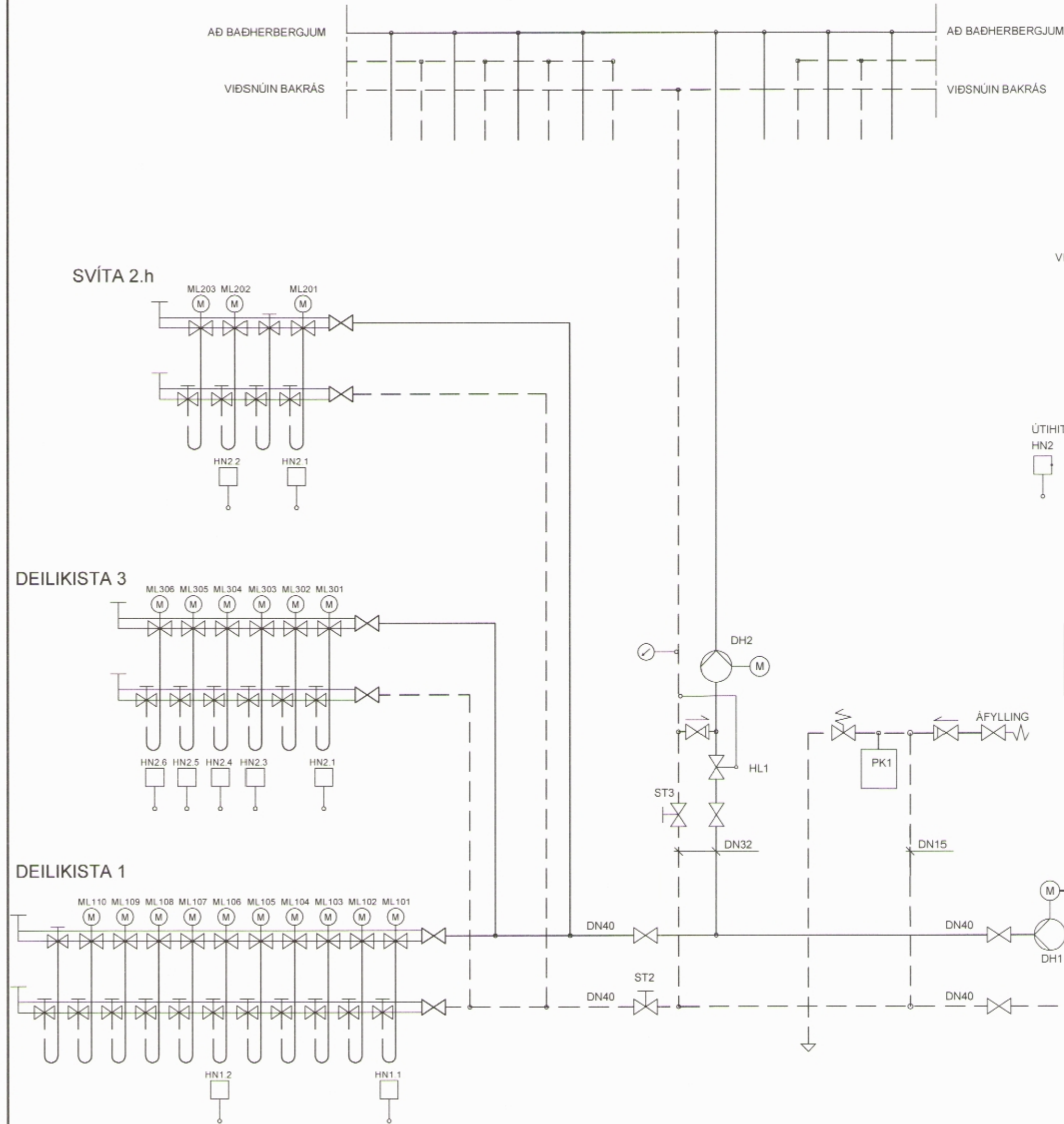


KERFISMYND

GÖLFHITAKERFI:
KERFI 42



SNJÓBRÆDSLUKERFI:
KERFI 43

RAFFÆÐING



SNJÓBRÆDSLÁ, UPPHITUN:	AFLDÖRF		HITASTIG °C		RENNSLI l/s
	KW	FRAM	BAKR.		
SNJÓBRÆDSLÁ, 700 m x 0,25 kW/m ²	175	30	15	2,90	
UPPHITUN:					
-BAKRÁS HÚSKERFA	175	35	20	0,50	
-FRAMRÁS	0	70	20	0,00	

MÓTTEKID
2. Nóv. 2015
Fjalabyggð

008275

ÁRITUN HÖNNUNARSTJÓRA
DAGSETNING AÐALUPPGÖRATTA
HÖNNUNARSTIG: VERKTEIKNING

DEILIKISTA 3

DEILIKISTA 1

OFNAKERFI:
KERFI 41

LOFTRÆSIKERFI:
KERFI 51.54

NEYSLUVATNSHITUN:
KERFI 31

TENGIRIND:
KERFI 40

KERFISLÝSING:

YFIRLIT:
INN-TAK HITAVEITU ER Í TÆKNIRYMI VESTURÁLUM HITAKERFID ER EINFALT. HITAKERFI SJA FYRIR UPPHITUN HÚSNÆÐIS MED GÖLFHITAKERFUM, UPPHITUN INNBLÁSTURLOFTS, UPPHITUN SNJÓBRÆDSLÁ SAMT UPPHITUN NEYSLUVATNS.

KERFI 40:
DRÝSTUAFNARI (PJ1) HEIÐUR STÓÐUGUM DRÝSTIMUNUM Á HÚSHITAKERFI.

KERFI 41, OFNAKERFI
STOFNKERFI OFNAKERFIS Í HÓTELALUM ER MED VIÐSNUNNI BAKRÁS. UPPHITUN HÓTELHERBERGJA STJÓRNAST MED FRAMRASARLOKA MED DREIFARA Í LOFTRÁS VIÐUNDIR FLÓTU FRAMAN VIÐ OFNA. AÐRIR OFNAR STJÓRNAST AF HEFIBUNDNUM FRAMRASARLOKA Á OFNI.

KERFI 42, GÖLFHITAKERFI
HRINGRÁSARDELA (DH1) DÆLIR UPPBLÖNDUDU VATNI Í GEGNUM GÖLFHITAKERFI. DÆLAN GENGUR STÓÐUGT, AFKÖST STJÓRNAST AF INNBYGGÐRI DRÝSTIÞYRINGU. STJÓRNSTÓÐ GÖLFHITA (SS1) STYRIR UPPHITUN MED MÓTORLOKA (ML1) EFTIR HITASTIGI Í FRAMRÁS VIÐ (HN1). ÖSKGILDI (HN1) ER BREYTTLEGT EFTIR ÚTHITA VIÐ (HN2). UPPHITUN RYMA STJÓRNAST AF MÓTORLOKUM EFTIR HITAREGLUM Í VIÐKOMANDI RÝMUM. KERFI GÖLFHITA Í BADHERBERGJUM HÓTELHERBERGJA ER MED VIÐSNUNNI BAKRÁS, GÖLFHITA Í BADHERBERGJA TIL DÆGINDA OG STILLUR Á FAST RENNSLI.

KERFI 43, SNJÓBRÆDSLUKERFI
HRINGRÁSARDELA (DH1) DÆLIR UPPBLÖNDUDU VATNI Í GEGNUM SNJÓBRÆDSLUKERFI. DÆLAN GENGUR STÓÐUGT. UPPHITUN ER MED BAKRENNSLI HÚSHITAKERFA AUK BLÆÐINGAR FRÁ HITAVEITU. EF HITASTIG Í BAKRÁS SNJÓBRÆDSLÁ FER UNDIR INNSTILLT GILDI. ÖPNAR MÓTORLOKI (ML1) FYRIR HITAAUKNINGU. HITANEMI (HN2) Í FRAMRÁS ER HÁMARKSNEIÐ.

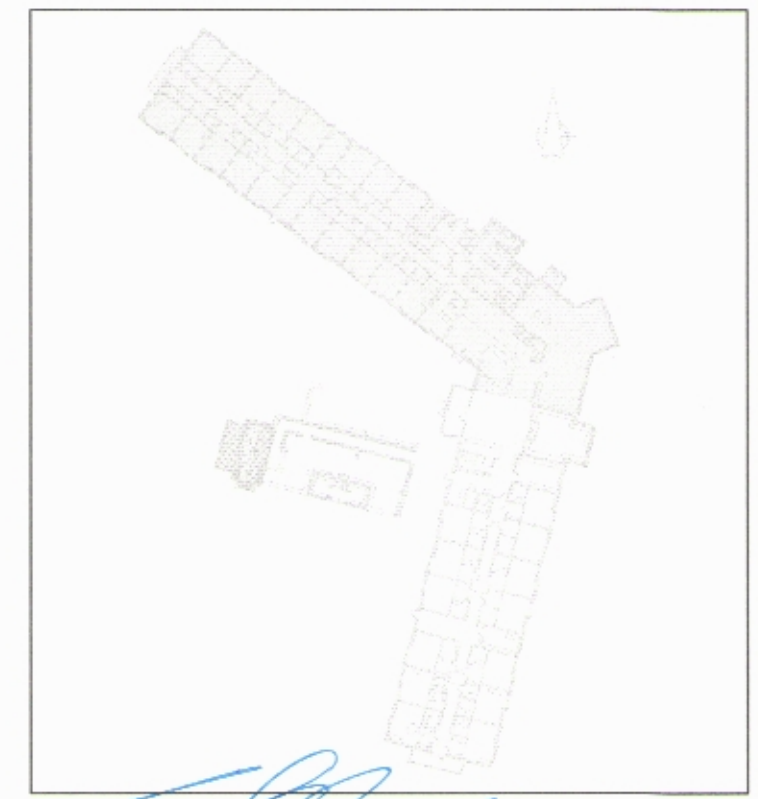
KERFI 51.54, LOFTRÆSIKERFI
SJA KERFISLÝSINGU FYRIR LOFTRÆSIKERFI. L5-K1 OG L5-K4

TÆKJALISTI:

KERFI 40, HITAKERFI, INN-TAK		
PJ1	DRÝSTUAFNARI	DN 25, K _v =7,5-8,5 m ³ /k.bt, STILLISVIÐ 5-50 kPa, STILLING 40 kPa
SL1	SLAUFULOKI	DN 20, K _v =5,0-6,5 m ³ /k.bt, STILLISVIÐ 5-120 kPa, STILLING 100 kPa
KERFI 41, OFNAKERFI		
ST1.1	STILLILOKI	DN 20 K _v =3,0-4,0 m ³ /k.bt, STILLING Q=0,25 l/s
KERFI 42, GÖLFHITAKERFI		
SAMBYGGÐ TENGIRIND MED EFTRAFRANDI BÚNAÐI ÁSAMT TILHEYRANDI LOKUM OG MÆLUM.		
VS1	VARMASKIPTIR	PLÖTUHITARI, RYDFRITT STÁL, AFKÖST 21,5 kW YFIRSTÆRD 25% HITAVEITA 75/40 °C, dP<10 kPa HRINGRÁS 35/40 °C dP<10 kPa HRINGRÁS, Q=0,81 l/s VIÐ 40 kPa, 1x230V, HRADASTYRD MED SAMBYGGÐRI DRÝSTIÞYRINGU, STÓÐUGUR DRÝSTIMUNUR 30 kPa RÚMMÁL 15 l, FORDRÝSTINGUR 50 kPa
DH1	DÆLA	DN 32, SJÁLFRVIRK ÚTLOFTUN, DRÝSTIFALL < 2 kPa VIÐ 0,73 l/s FJÖLSTÖÐU, K _v =2,0-2,5 m ³ /k.bt, SAMHÆFÐUR STJÓRNSTÓÐ
PK1	DENSLUKER	DN 20 K _v =2,0-2,5 m ³ /k.bt, STILLING Q=0,16 l/s FYRIR GÖLFHITAKERFI, STYRIR DÆLU OG UPPHITUN EFTIR ÚTHITA Í VATNSRÁS, FJÖLSTÖÐU, STILLISVIÐ 0-70 °C, STYRANDI ÚTHITANEMI Á VEGG, FJÖLSTÖÐU, STILLISVIÐ -30-30 °C, STYRANDI TVÍSTÖÐU, STILLISVIÐ 0-6 bar, LÁGDRÝSTIVAKT, STILLING 1 bar HRINGRÁS, Q=0,30 l/s VIÐ 20 kPa, 1x230V, 3-HRADA
LS1	LOFTSKILJA	SJÁLFRVIRKANDI, K _v =2,0-2,5 m ³ /k.bt, NEMI Í BAKRÁS GÖLFH., STILLING 30-35 °C
ML1	MÓTORLOKI	DN 25 K _v =8,5-9,5 m ³ /k.bt, STILLING Q=0,54 l/s
ST1	STILLILOKI	DN 20 K _v =3,5-5,5 m ³ /k.bt, STILLING Q=0,22 l/s
SS1	STJÓRNSTÓÐ	STJÓRNSTÓÐUR FYRIR RÝMI/HITASVÆÐI
SS01	STJÓRNSTÓÐ	TENGIBOX GÖLFHITA, 11 SLAUFUR, 10 SLAUFUR TENGIST HN/ML, 230/24V
SS02	STJÓRNSTÓÐ	TENGIBOX GÖLFHITA, 4 SLAUFUR, TENGIST HN/ML, 230/24V
HNx.x	HITASTILLIR	TVÍSTÖÐU Í RÝMI, ÁN STILLIHAPP, 24V
MLx.xx	MÓTORLOKAR	Á DREIFIKISTU, TVÍSTÖÐU VAXMÓTOR, 24V
KERFI 43, SNJÓBRÆDSLUKERFI		
DH1	DÆLA	HRINGRÁS, (FROSTL 30% GLYCCL) Q=2,90 l/s VIÐ 60 kPa, 230V, 3-HRADA PLÖTUHITARI, RYDFRITT STÁL, AFKÖST 175 kW YFIRSTÆRD 25% HITAVEITA 35/20 °C, dP<10 kPa
VN1	VARMASKIPTIR	FROSTLOGUR (33% GLYCCL) 15/30 °C, dP<10 kPa
LS1	LOFTSKILJA	DN 22, SJÁLFRVIRK ÚTLOFTUN, DRÝSTIFALL < 6 kPa VIÐ 2,90 l/s
ST1	STILLILOKI	DN 25, K _v =5,5-6,5 m ³ /k.bt, STILLING Q=0,80 l/s
HL1	HITAST. LOKI	SJÁLFRVIRKANDI, K _v =5,5-6,5 m ³ /k.bt, NEMI Í BAKRÁS SNJÓBR., STILLING 15-20 °C
PK1	DENSLUKER	RÚMMÁL 30 l, FORDRÝSTINGUR 50 kPa
FV1	FROSTVÖRN	HITASTILLUR, TVÍSTÖÐU, STILLISVIÐ 0-30 °C, FROSTVÖRN, STILLING 5 °C,

SKÝRINGAR:

- EINSTREYMISSLOKI
- KÚLULOKI
- VATNSMELIR
- ÞRÝSTÍMÆLIR
- HITAMÆLIR
- SIA
- SJÁLFRVIRK ÚTLOFTUN
- ÞÆMINGARKRANNI
- ÖRYGGISLOKI
- STILLILOKI MED MÆLISTÖTUM
- HITASTÝRÐUR LOKI
- RAFDRIFIN DÆLA
- STYRISTRENGUR
- KRAFTSTRENGUR 230/400V
- VIÐVÖRÐUNARKERKI



VSÓ RÁÐGJÖF

BORGARTUNN 22, 105 REYKJAVÍK, Sími 565 8000, Símafaxi 565 8010, Netfang vs@vs.is

SNORRAGATA 3, SIGLUFIRDI
HÓTEL SUNNA

HITAKERFI
KERFISMYND
NORÐUR HLUTI

HANNAÐTÆKN
14.11.2014

SAMHYKKT
K1

REYKJAVÍK
22.12.2014

BR
A