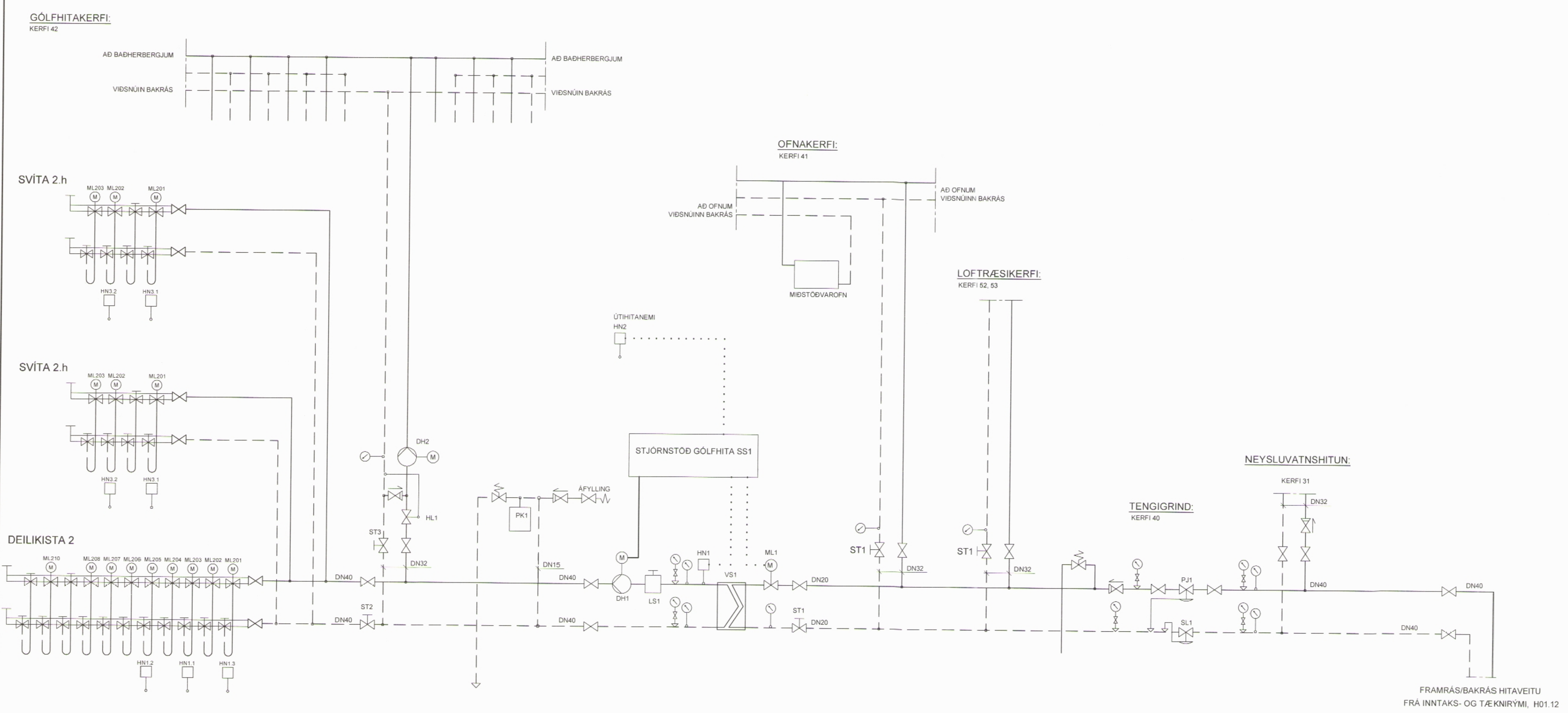


ÁRITUN HÖNNUNARSTJÓRA  
DAGSETNING ADALPÞRÁTTAKA  
HÖNNUNARSTIG: VERKTEIKNING

**KERFISMYND**



FRAMRÁS/BAKRÁS HITAVEITU  
FRÁ INNTAKS- OG TÆKNIRÝMI, H01.12

**KERFISLÝSING:**

**YFIRLIT:**  
INNTAK HITAVEITU ER Í TÆKNIRÝMI VESTURALMU. HITAKERFIÐ ER EINFALT HITAKERFI SJA FYRIR UPPHITUN HUSNÆÐIS MED GÖLFHITAKERFUM. UPPHITUN INNBLASTURLOFTS, UPPHITUN SNJÖBRÆÐSLU ÁSAMT UPPHITUN NEYSLUVATNS.

**KERFI 40:**  
ÞRYSTUJAFNARI (PJ1) HELDUR STÖÐUGUM ÞRYSTIMUN Á HUSHITAKERFI.

**KERFI 41, OFNAKERFI**  
STOFNKERFI OFNAKERFIS Í HÓTELÁLUM ER MED VÍÐSNUNNI BAKRÁS, UPPHITUN HÓTELBERGJA STJÖRNAST MED FRAMRÁSARLOKA MED ÞREIFARA Í LOFTRAS VÍÐUNDIR FLÓTU FRAMAN VÍÐ OFNA. AÐRIR OFNAR STJÖRNAST AF HEFÐBUNDNUM FRAMRÁSARLOKA Á OFNI.

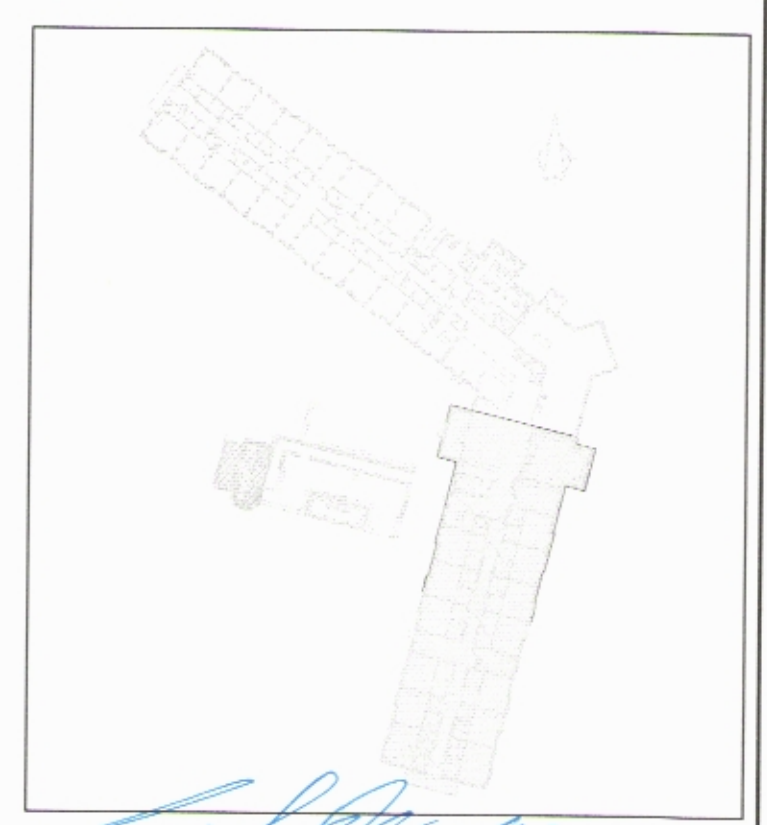
**KERFI 42, GÖLFHITAKERFI**  
HRINGRÁSARDEILA (DH1) DÆLIR UPPBLÖNDUÐU VAINI Í GEGNUM GÖLFHITAKERFI. DÆLAN GENGUR STÖÐUGT, AFKÖST STJÖRNAST AF INNYGGÐRI ÞRYSTISTYRINGU. STJÖRNSTÖÐ GÖLFHITA (SS1) STYRIR UPPHITUN MED MÓTORLOKA (ML1) EFTIR HITASTIGI Í FRAMRÁS VÍÐ (HN1). ÖSKGILDI (HN1) ER BREYTTLEGT EFTIR ÚTHITA VÍÐ (HN2). UPPHITUN RÝMA STJÖRNAST AF MÓTORLOKUM EFTIR HITAREGLUM Í VÍÐKOMANDI RÝMUM. KERFI GÖLFHITA Í BADHERBERGJUM HÓTELBERGJA ER MFÐ VÍÐSNUNNI BAKRÁS. GÖLFHITI BADHERBERGJA TIL ÞÆGINDA OG STILLUR Á FASI RENNSLI.

**KERFI 52,53, LOFTRÆSIKERFI**  
SJA KERFISLÝSINGU FYRIR LOFTRÆSIKERFI, L5-K-2 OG L5-K-3

**TÆKJALISTI:**

NR:	TÆKI:	TÆKNILÝSING:
<b>KERFI 40, HITAKERFI, INNTAK</b>		
PJ1	ÞRYSTUJAFNARI	DN 15, Kvs=4,0-5,0 m³/klst, STILLISVIÐ 5-50 kPa, STILLING 40 kPa
SL1	SLAUFULOKI	DN 15, Kvs=2,5-3,5 m³/klst, STILLISVIÐ 5-120 kPa, STILLING 100 kPa
<b>KERFI 41, OFNHITAKERFI</b>		
ST1.1	STILLILOKI	DN 20 Kvs=3,0-4,0 m³/klst, STILLING Q=0,25 l/s
<b>KERFI 42, GÖLFHITAKERFI</b>		
SAMBYGGÐ TENGIRIND MED EFTIRFARANDI BÚNAÐI ÁSAMT TILHEYRANDI LOKUM OG MÆLUM:		
VS1	VARMASKIPTIR	PLÓTUHITARI, RYÐFRITT STÁL, AFKÖST 21,5 kW YFIRSTÆRD 25% HITAVEITA 75/40°C, dp<10 kPa HRINGRÁS 35/40°C dp<10 kPa HRINGRÁS, Q=0,81 l/s VÍÐ 40 kPa, 1x230V, HRADASTÝRÐ MED SAMBYGGÐRI ÞRYSTISTYRINGU, STÖÐUGUR ÞRYSTIMUNUR 30 kPa
DH1	DÆLA	RÜMMÁL 15 l, FORÞRYSTINGUR 50 kPa
PK1	ÞENSLUKER	DN 32, SJÁLFRVIRK ÚTLOFTUN, ÞRYSTIFALL < 2 kPa VÍÐ 0,73 l/s
LS1	LOFTSKILJA	FJÖLSTÖÐU, Kvs=2,0-2,5 m³/klst, SAMHÆFÐUR STJÖRNSTÖÐ
ML1	MÓTORLOKI	DN 20 Kvs=2,0-2,5 m³/klst, STILLING Q=0,16 l/s FYRIR GÖLFHITAKERFI, STYRIR DÆLU OG UPPHITUN EFTIR ÚTHITA Í VATNSRÁS, FJÖLSTÖÐU, STILLISVIÐ 0-70°C, STYRANDI
ST1	STILLILOKI	DN 25 Kvs=8,5-9,5 m³/klst, STILLING Q=0,54 l/s
SS1	STJÖRNSTÖÐ	ÚTHITANEMI Á VEGG, FJÖLSTÖÐU, STILLISVIÐ -30-30°C, STYRANDI
HN1	HITANEMI	TVÍSTÖÐU, STILLISVIÐ 0-6 bar, LÁGÞRYSTIVAKT, STILLING 1 bar
HN2	HITANEMI	HRINGRÁS, Q=0,30 l/s VÍÐ 20 kPa, 1x230V, 3-HRAÐA
PS1	ÞRYSTIROFI	SJÁLFRVIRKANDI, Kvs=2,0-2,5 m³/klst, NEMI Í BAKRÁS GÖLFH., STILLING 30-35°C
DH2	DÆLA	DN 25 Kvs=8,5-9,5 m³/klst, STILLING Q=0,54 l/s
HL1	HITAST. LOKI	DN 20 Kvs=3,5-5,5 m³/klst, STILLING Q=0,22 l/s
ST2	STILLILOKI	
ST3	STILLILOKI	
<b>STJÖRNÞUNADUR FYRIR RÝMI/HITASVÆÐI</b>		
SS01	STJÖRNSTÖÐ	TENGIBOX GÖLFHITA, 10 SLAUFUR, TENGIST HN/ML, 230/24V
SS02	STJÖRNSTÖÐ	TENGIBOX GÖLFHITA, 4 SLAUFUR, TENGIST HN/ML, 230/24V
HNx	HITASTILLIR	TVÍSTÖÐU Í RÝMI, ÁN STILLHNAÐA, 24V
MLx.xx	MÓTORLOKAR	Á DREIFIKISTU, TVÍSTÖÐU VAXMÓTOR, 24V

**TILVÍSANIR:**  
ALMENNAR SKYRINGAR... SJA BL. NR. L1-A-01



- SKYRINGAR:**
- EINSTREYMISLOKI
  - ◇ KÜLLLOKI
  - ◇ VATNSMÆLIR
  - ◇ ÞRYSTIMÆLIR
  - ◇ HITAMÆLIR
  - ◇ SÍA
  - ◇ SJÁLFRVIRK ÚTLOFTUN
  - ◇ TÆMINGARKRANI
  - ◇ ÖRYGGISLOKI
  - ◇ STILLILOKI MED MÆLISTÖTUM
  - ◇ HITASTÝRÐUR LOKI
  - ◇ RAÐFRIFIN DÆLA
  - ◇ STYRISTRENGUR
  - ◇ KRAFTSTRENGUR 230/400V
  - ◇ VÍÐVÖRUNARMERKI

**VSÓ RÁÐGGJÖF**  
RORANTONI 20, 105 REYKJAVÍK, Sími 565-9000, Símiþrá 565-9010, NETTfang vsm@vso.is

SNORRAGATA 3, SIGLUFIRÐI  
HÓTEL SUNNA

HITAKERFI  
KERFISMYND  
SUBUR HLUTI

HANNAÐ/TEKNI HB 11H  
YFIRFARÐ  
SAMBYGGT  
KÍ  
300857-6909

SKYRIR -  
VERKNI

TEKNI NR  
HB TKJAVK  
22.12.2014

13211 L4-K-2 A