

HÖNNUNARSTIG: VERKTEIKNING

Skýringar:
Ól mál eru í millimetrum.
Allir kótar eru í metrum.

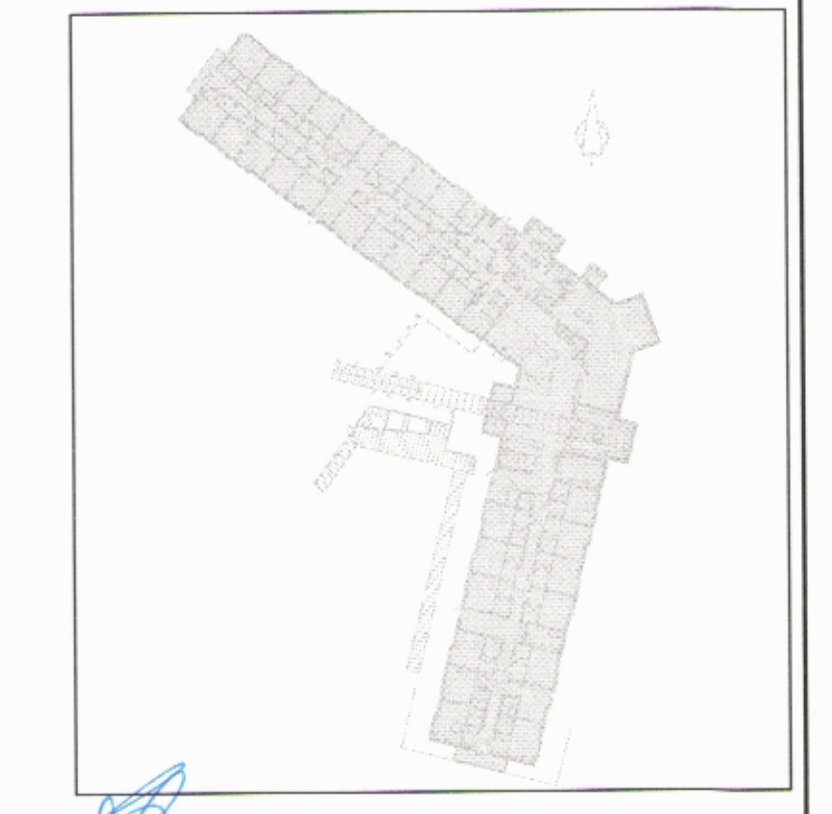
Allar málsetningar og kótar koma fram á teikningum arkitekta og skal sannreyna öll mál við þær. Beygjumál járna skal sannreyna og bera saman við málsetningar á steyptum byggingarhlutum skv. arkitektateikningum og fyrirskrifaða steyphulu skv. teikningum VSO Ráðgjafar.

Sjá gataplön fyrir úrtök í steypu.
Einangrun er skv. teikningum arkitekta.

Loftun á þaki skal vera skv. teikningum arkitekta.

Tilvísanir:
Almennar skýringar Almenn snið B-A-1 B-SD-1
Lagnateikningar Gataplön
Teikningar arkitekta

C	30.07.2014	Þreyting á sniðum	AQH	JAA
B	09.04.2014	Snið C23 breytt	AQH	JAA
A	26.02.2014	Snið C29 málsetning halla þaks skv.	AQH	ALB
BR	DAGS	BREYTING	REKNI	TEKNI



VSO RÁDGGJÖF
BORGARTÚN 20, 105 REYKJAVÍK, Sími 560-6000, Símafaxi 560-9010, netfang vso@vso.is

Snorragata 3, Siglufirði
Hótel sunna

Burðarvæði Snið og deili
SAMBÝKKT
K.T. 23.05.15
REYKJAVÍK 06.02.2014

KVAFRDI: 1:10 (A1)
VERKNR: TEKNI NR: 13211
B-SD-11