

MÓTTEKID
22. APR. 2015
Fjalabyggð

ARITUN SAMRÆMINGARHOHNDUGAR

HÖNNUNARSTIG: VERKTEIKNING

Skýringar:

Öll mál eru í millimetrum.
Alir kótar eru í metrum.

Allar málsetningar og kótar koma fram á teikningum arkitekta og skal sannreyna öll mál við þær. Beygjumál járna skal sannreyna og bera saman við málsetningar á steypum byggingarhlutum skv. arkitekateikningum og fyrirskrifaða steypuhulu skv. teikningum VSO Ráðgjafa.

Sjá gataplán fyrir úrtök í steypu.

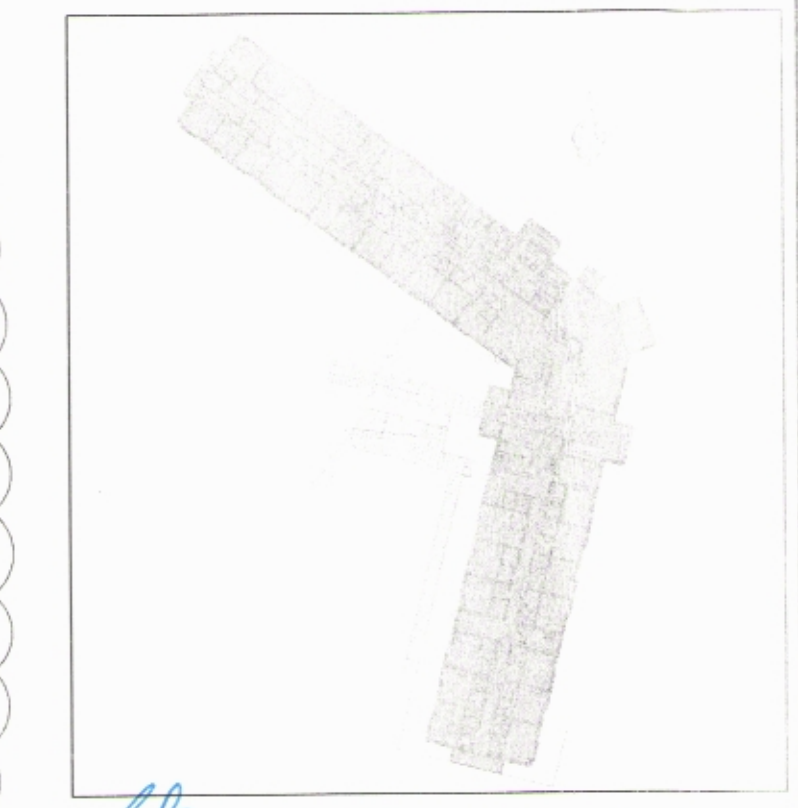
Einangrun er skv. teikningum arkitekta

Lofun á þaki skal vera skv. teikningum arkitekta

Tilvisanir:

- Almennar skýringar Almennar snið B-A-1 B-SD-1
- Lagnateikningar Gataplön Teikningar arkitekta

B 08.04.2014 J40, J41 sniðum bætt við ACH JAA
A 26.02.2014 Sníð U2a, nýtt sníð U1a ACH ALB
BR DA03 BREYTING REKNI TEKNI



VSO RÁÐGJÖF
BORGARTÚNI 20, 108 REYKJAVÍK, Sími 565-8000, Símafaxi 565-9010, NETFANG vao@vso.is

Snorragata 3, Siglufirði
Hótel sunna

Burðarvirki Snið og deli

HANNASTEIN ACH / ALB
YPIRFARIR 1.6
SAMRÝKKT
KT 242737-5169

KVANDI: 1:20 / 1:10 (A1)
VERUR: TEKNI NR. REYKJAVÍK 07.01.2014

13211 B-SD-2 B

