

ARKITUN SAMRÁMINGSRÁÐUNUÐAR

HÖNNUNARSTIG: VERKTEIKNING

Skýringar:

Öll mál enu í mill metrum.
Allar kótar í metrum.
Allar málsetningar og kótar koma fram á teikningum arkitekta og skal sannreyna öll mál við þær. Beygjumál járna skal sannreyna og bera saman við málsetningar á steyptum byggingarhlutum skv. Arkitektateikningum og fyrirklaðaða steyphulu svk. teikningum VSO Ráðgjafar.
Sjá gataplön fyrir úrtök í steypu.
Einangrun er skv. teikningu arkitekta.
70 mm stálur í plötu fyrir gólfhita

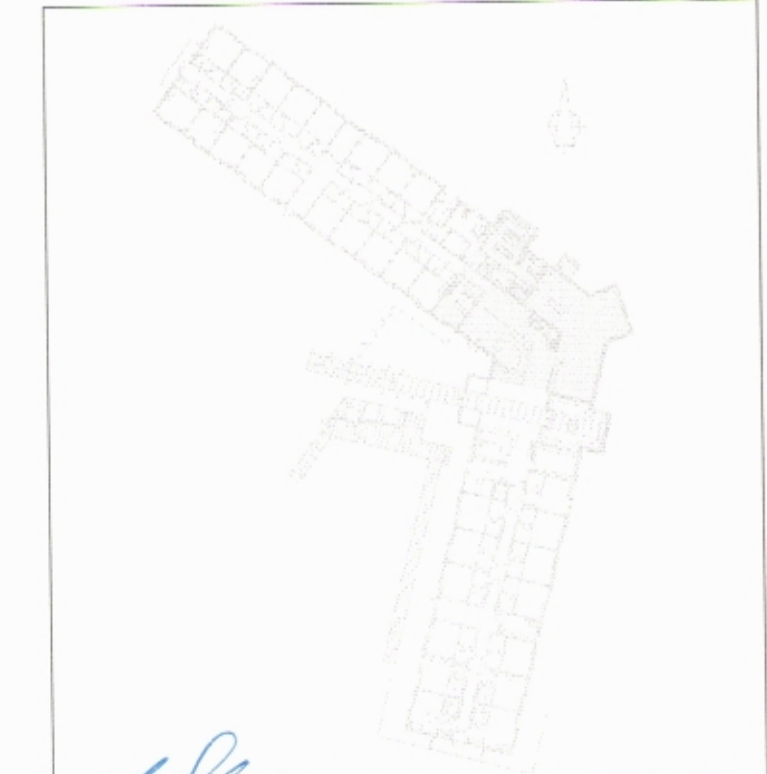
Í stað bendingar í botnplötu má nota bendinet 2xK275 (tvö lög af bendineti Ø7 c/c 150).
Þá verður sérstaklega að gæta skeytingu bendineta.
Snúa þeim rétt við skeytingu og hvergi séu fleri en þjú bendinet í sama snól.
Farið skal að fyrirmælum framleiðanda.
Sérstaklega skal passa hulu sjá bl. nr B-A-1.

Tilvisanir:

- Almennar skýringar B-A-1
- Almenn snól B-SD-1
- Sérbending (J1) B-SD-1-2

Lagnateikningar
Gataplön
Teikningar arkitekta

D	11.12.2014	Bæta við undirstöðu	AQH	AQH
C	26.02.2014	Færsla á undirstöðum	AQH	ALB
B	17.01.2014	Útlag á botnplötu bætt og stæðtíthryggt	AQH	ALB
A	10.01.2014	Útlag á botnplötu	AQH	AQH
BR	04.08.	DRÖG	REKNI	TEKNI



VSO RÁÐGJÖF
BORGARTÚNI 22, 108 REYKJAVÍK, Sími 880 8800, Símanúmer 880 8810, Netfang v@vso.is

Snorrögata 3, Siglufirði
Hótel sunna

Burðarvirki	HANNAÐ/TEKNI	AQH/ALB
Grunnmynd	YRFARIR	I. C.
Undirstöður	SAMRÝKKT	
	KT	

KVARDI: 1:50
VERKNR: TEKNI NR: REYKJAVÍK 07.01.2014
13211 B-GU-3 D

