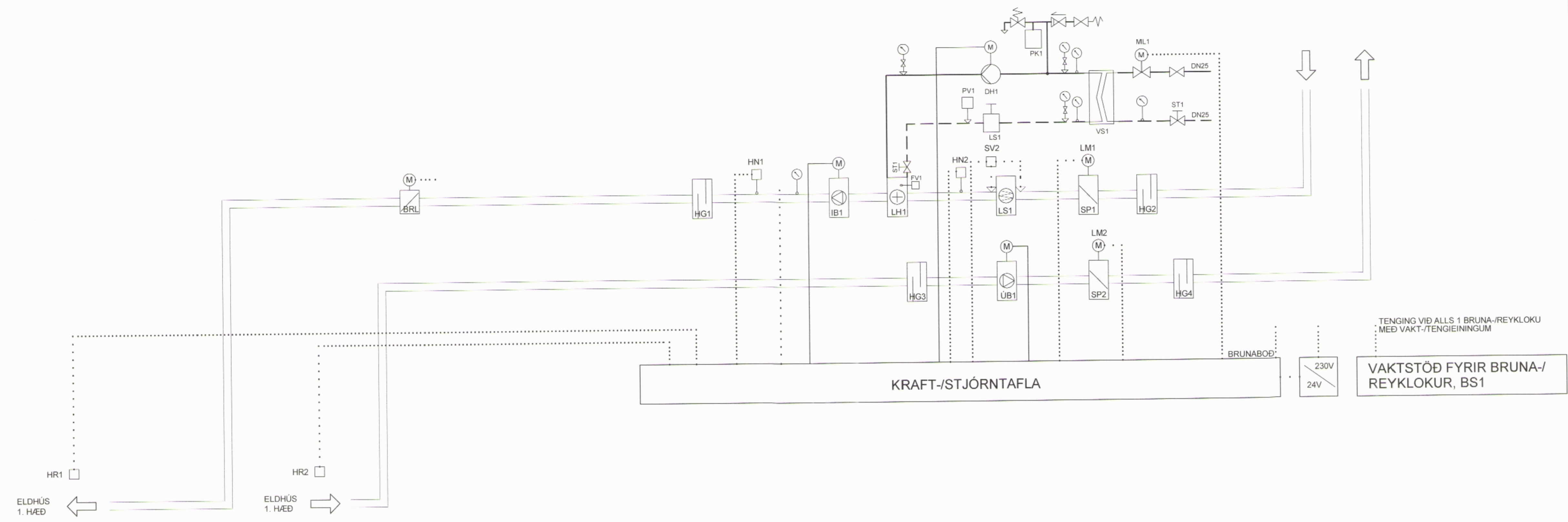


MÓTTEKID  
27. APR. 2015  
Ejallaveg 6

ÁRITUN SAMRÆMINGARHÖNNUNAR

HÖNNUNARSTIG: ÚTBODSTEIKNING



VAKTSTÖÐ FYRIR BRUNA-/REYKLOKUR, BS1

**KERFLÝSING:**

**KERFI 54:**  
YFIRLIT:  
KERFIÐ ER INNBLÁSTURS- OG ÚTSOGSKERFI FYRIR ELDHÚS Á 1. HÆÐ.

LOFTRÆSING KERFISINS ER MEÐ INNBLÁSTURSSAMSTÆÐU, STAÐSETT Í TÆKNIRYMI. ÚTLOFT ER TEKIÐ GEGNUM INNTAKSHAF A ÞAKI, SPJALDLOKU (SP1), HLJÓÐGILDRU (HG1), LOFTSÍU (LS1), FORHITAD I VARMANYTI (VN1), HITAD I EFTIRHITARA (LH1) OG BLÁSÍÐ GEGNUM HLJÓÐGILDRU OG INN I RYMI GEGNUM DREIFARA OG RÍSTAR.

ÚTSOG ER GEGNUM DREIFARA OG VENTLA, HLJÓÐGILDRU (HG3), LOFTSÍU (LS1), VARMANYTI (VN1) ÚTSOGSBLÁSARA (ÚB1), SPJALDLOKU (SP2), HLJÓÐGILDRU (HG4) OG ÚT GEGNUM FRAKASTRIST A ÞAKI.

STYRING KERFIS ER HANDVIRK MEÐ HRABASTILLUM I ELDHÚSI OG STYRIKERFI SAMBYGGDU INNBLÁSTURSSAMSTÆÐU.

**HLUTVERK:**  
HLUTVERK KERFISINS ER:  
- AÐ FJARLÆGJA MENGAD LOFT FRÁ ELÐUNARBUNADI.  
- AÐ FJARLÆGJA UMFRAMMARA.  
- AÐ STYRA LOFTSTREYMI INNAUT UR ELDHÚSI.

**VIKNI KERFIS:**  
GANGSETNING OG HRADAVAL ER HANDVIRKT MEÐ HRABASTILLUM EINN HRABASTILLIR FYRIR HVERN BLÁSARA. VIÐ GANGSETNINGU ÖPNA SPJALDLOKUR VIÐKOMANDI R. ÁSARA.

**HITASTYRING:**  
UPPHITUN INNBLÁSTURSLÖFTS MEÐ LOFTHITARA (LH1) STJÓRNAST AF MÓTORLOKA (ML1) EFTIR HITANEMUM (HN1) I INNBLÁSTURSTOKK. HRINGRÁSARDELA (DH1) GENGUR STÖÐUGT ÞEGAR KERFI ER I GANGI.

**SIUVAKT:**  
SIUVAKTIR (SV1), (SV2) GEFA VIÐVÖRUN EF ÞRYSTIMUNUR YFIR SIUR FER YFIR INNSTILT GILDI.

**FROSTVÖRN VATRÁS:**  
STJÓRNÓLVA STYRIR MÓTORLOKA (ML1) EFTIR FROSTVÖRN (FV1) ÞANNIG. FROSTVÖRN STJÓRNAR LAGMARKSRENSLI GEGNUM LOFTHITARA (LH1) MEÐ (ML1) OG STÖÐVAR KERFI VIÐ FROSTHÉITU.

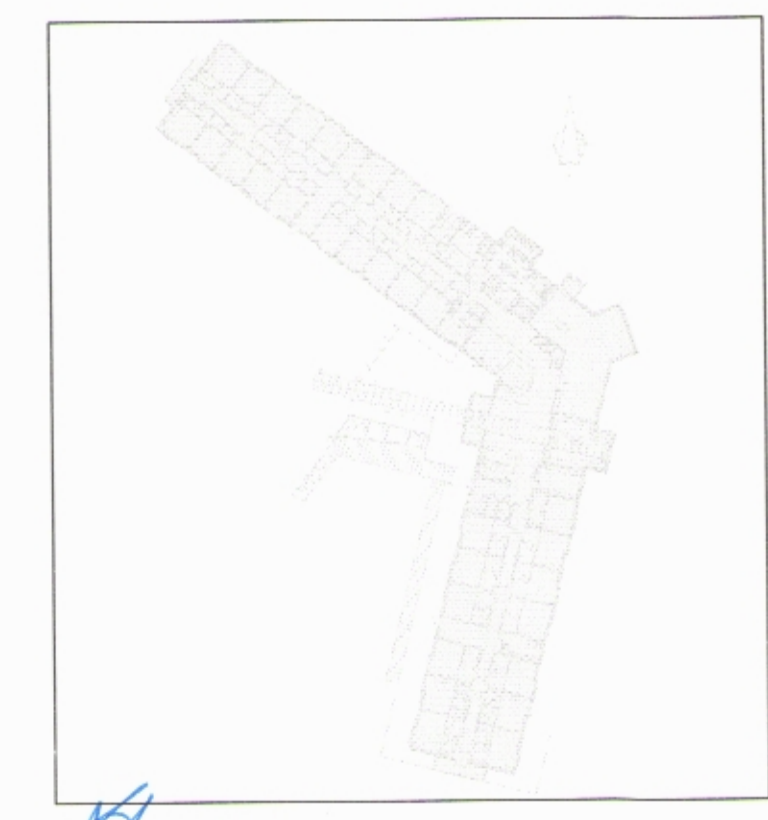
**BRUNAVIÐVÖRUN:**  
VIÐ BÖÐ FRA BRUNAVIÐVÖRUNARKERFI STÖÐVAST BLÁSARAR OG SPJALDLOKUR SP1-SP2 LOKAST.

**VAKTKERFI FYRIR BRUNA-/REYKLOKUR:**  
BRUNA REYKLOKUR (BRL) ERU MEÐ MÓTOR.  
ALLAR BRUNA-/REYKLOKUR TENGJAST VAKTSTÖÐ (BV1) GEGNUM VAKT-/TENGIENINGAR EDA SAMSVARAND BUNAD. VIÐ BÖÐ FRA BRUNAVIÐVÖRUNARKERFI LOKAST ALLAR LOKUR. I VAKTSTÖÐ ER MÖGULEIKI A HANLIVRIRKI OG SJÁLFRVIRKI ÞRÖFUND A BRUNA-/REYKLOKUM. VAKTSTÖÐ SYNIR BLUN OG STÖÐU A LOKUM. VAKTSTÖÐ TENGIST BRUNAVIÐVÖRUNAR KERFI BYGGINGARINNAR OG STYRIKERFUM LOFTRÆSILKERFA.

**TÆKJALISTI:**

NR.	TÆKI	TÆKNILÝSING:
<b>INNBLÁSTURSSAMSTÆÐA</b>		
IB1	INNBLÁSARI	BLÁSARI, NÝTNI>70%, Q=600 l/s VIÐ dP=350 Pa UTAN SAMSTÆÐU MÓTOR 3x400V
LH1	LOFTHITARI	LOFT. Q=600 l/s, t <sub>avg</sub> =-15/20 °C, dP<50 Pa. GLYKOL 65/40 °C, dP<10 kPa
LS1	LOFTSÍA	ÞOKASÍA, SÍUGRÆÐA EÚT, dP<90 Pa (HREIN SÍA)
SP1	SPJALDLOKA	INNTAKSLOKA, ÞÉTTLEIKAFLOKKUR 3 SKV. DS447.
HG1	HLJÓÐGILDRA	LOFTINNTAK, ø400, L=950 mm
HG2	HLJÓÐGILDRA	INNBLÁSTUR, ø400, L=950 mm
<b>STYRIKERFI / STJÓRNITÆKI (SAMHVEÐ LOFTRÆSISAMSTÆÐU):</b>		
S1	STYRIKERFI	FULLÓÐ STYRIKERFI MEÐ STJÓRNÓLVA OG ÖLLUM BÚNAÐI I SAMSTÆÐU
HN1	HITANEMI	FJÖLSTÖÐU I INNBLÁSTURSTOKK, TENGIST STYRIKERFI SAMSTÆÐU
LM1	LOKUMÓTOR	TVÍSTÖÐU, 24V, MEÐ FJÖÐUR, TENGIST STYRIKERFI SAMSTÆÐU
ML1	MÓTORLOKI	FJÖLSTÖÐU VIÐ LOFTHITARA LH1, TENGIST STYRIKERFI SAMSTÆÐU
FV1	FROSTVÖRN	NEMI I LOFTHITARA LH1, TENGIST STYRIKERFI SAMSTÆÐU
HR1	HRABASTILLIR	HANDSTILLTUR HRABASTILLIR, SAMHVEÐUR INNBLÁSTURSSAMSTÆÐU
<b>ÚTSOGSKERFI</b>		
ÚB1	ÚTSOGSBLÁSARI	BLÁSARI, NÝTNI>70%, Q=1000 l/s VIÐ dP=350 Pa MÓTOR 3x400V
HR2	HRABASTILLIR	HANDSTILLTUR HRABASTILLIR, ÚB1
SP2	SPJALDLOKA	ÚTKASTLOKA, ÞÉTTLEIKAFLOKKUR 3 SKV. DS447.
LM2	LOKUMÓTOR	TVÍSTÖÐU, 24V, MEÐ FJÖÐUR, TENGIST STYRIKERFI SAMSTÆÐU
HG3	HLJÓÐGILDRA	ÚTSOG, L= 950 mm
HG4	HLJÓÐGILDRA	FRAKAST, L=950 mm
<b>ÖNNUR TÆKI (SAMHVEÐ LOFTRÆSISAMSTÆÐU):</b>		
BS1	VAKTSTÖÐ	STÖÐVMSUNVÖKTUNÞRÖFUND FYRIR BRUNA-/REYKLOKUR.
BV	VAKTENING	VAKT-/TENGIENING FYRIR I-2 STK BRL, SAMHVEÐ BS1 OG BRL.
BRL	BRUNALOKUR	BRUNA-/REYKLOKUR EBB (ø=ho-h-o) S. SKV. DS428. SAMBYGGIMED
<b>TENGIENING</b>		
DH1	DELA	HRINGRÁS FROSTL, Q=0,27 l/s VIÐ 30 kPa, 1X230V, DRÍGGJAFDREPA
VS1	VARMASKIPTIR	PLÖTUHITARI, RYFRIÐ STÁL, AFKÖST 27 kW, YFIRSTÆRÐ 20% HITAVEITA 70/45 °C, dP<15 kPa
PK1	DENS LUKER	GLYKOL 40/65 °C, dP<30 kPa
LS1	LOFTSKILLA	DRYSTHENS LUKER, RÚMMÁL 41, FORDRYSTINGUR 50 kPa
ST1	STILLLOKI	DN25, SJÁLFRVIRKI ÚTLOFTUN
ML1	MÓTORLOKI	K <sub>ve</sub> =4,0-5,0 m³/m <sup>2</sup> s, S TILLING Q=0,32 l/s FJÖLSTÖÐU K <sub>ve</sub> =4,0-5,0 m³/m <sup>2</sup> s, TENGIST STYRIKERFI SAMSTÆÐU

TILVÍSANIR:  
ALMENNAR SKÝRINGAR... SJÁ BL. NR. L1-A-01



**VSÓ RÁÐGJÖF**  
BORGARTÚNI 20, 108 REYKJAVÍK, Sími 585 6000, Símiþjón 585 9010, Netfang vs@vs.is

SNORRAGATA 3, SIGLUFIRÐI  
HÓTEL SUNNA

LOFTRÆSISKERFI  
KERFI 54  
KERFISMYND

HANNAFLETUN HB / DH  
YR-ÞR-ARND  
SAMÞYKKT *[Signature]* Kjartan Helgason  
KT 3008U-5009

KVARDI -  
VERKNR  
13211

REYKJAVÍK 22.12.2014

TEKNI NR.  
L5-K-4