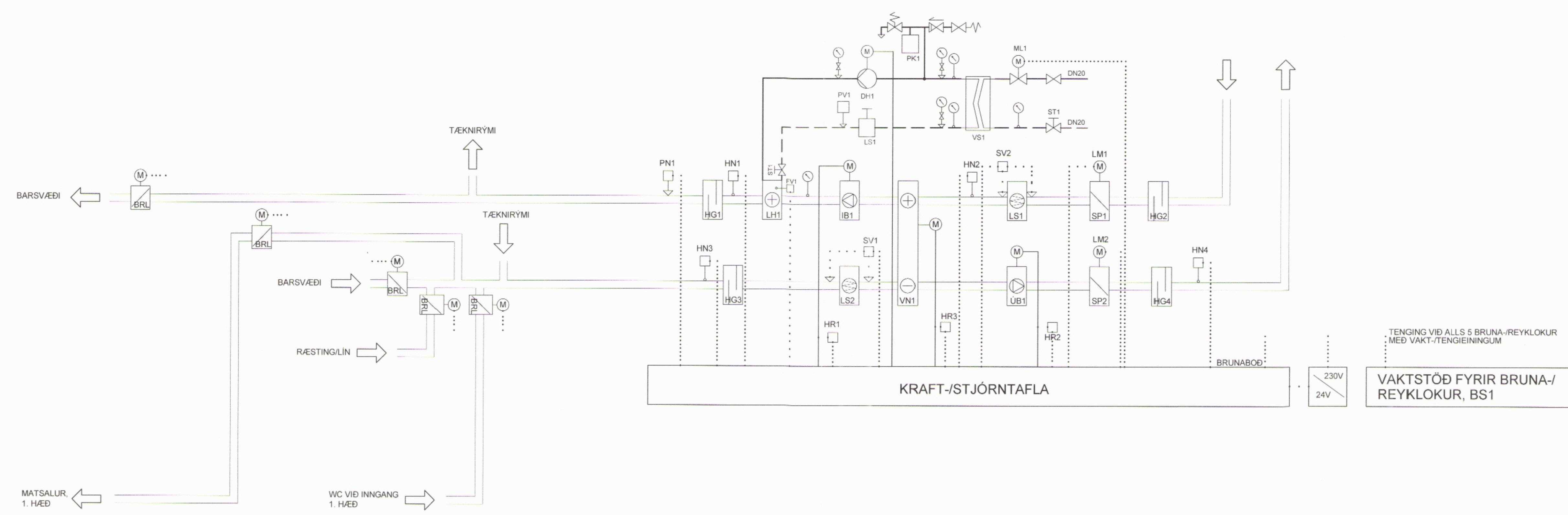


ÁRITUN SAMRÆMINGARIKONNULAR

HÖNNUNARSTIG: ÚTBODSTEIKNING



TENING VID ALLS 5 BRUNA-/REYKLOKUR
MEÐ VAKT-/TENGEININGUM
VAKTSTÖÐ FYRIR BRUNA-/
REYKLOKUR, BS1

KERFLÝSING:

KERFI 52:
 YFIRLIT:
 KERFID ER INNBLÁSTURS- OG ÚTSOGSKERFI FYRIR BARSVÆÐI, MATSAL, TÆKNIRÝMI, RÆSTINGU/LIN Á 2 HÆÐ OG ALMENNINGSALERNI 1. HÆÐ.
 LOFTRÆSING KERFISINS ER MEÐ LOFTRÆSISAMSTÆÐU STADSETT I TÆKNIRÝMI. ÚTLOFT ER TENGJÓRNUM INNTAKSHAF AÐAKI, SPJALDLOKUR (SP1), HLJÓDGLDRU (HG1), LOFTSÍU (LS1), FORHÉÐ I VARMANYTI (VN1) HITAD EFTIRHITARA (LH1) OG BLÁSÍÐ GEGNUM HLJÓDGLDRU OG INN I RÝMI GEGNUM DREIFARA OG RISTAR ÚTSOG ER GEGNUM DREIFARA OG VENTLA, HLJÓDGLDRU (HG3), LOFTSÍU (LS1), VARMANYTI (VN1) ÚTSOGSBLASARA (ÚB1), SPJALDLOKUR (SP2), HLJÓDGLDRU (HG4) OG ÚT GEGNUM FRÁKASTRIST AÐAKI. STYRING KERFIS ER MEÐ SAMBYGGDU STYRKERFI STÆÐU.
 HLUTVERK:
 HLUTVERK KERFISINS ER:
 - AÐ SJÁ FYRIR LOFTSKIPTUM MEÐ ALMENNRI LOFTRÆSINGU.
 - AÐ FJARLEGLA UMFRAMJARMA OG MENGAD LOFT.
 - AÐ STYRA LOFTSTREYMI MELLI RÝMA.
 VIRKNI KERFIS:
 KERFI ER RÆST FRÁ STYRKERFI SAMSTÆÐU KLUKKUFORSKRIFT I STJÓRNÖLVU STYRIR GANGRADA KERFIS OG SKIPTIR MELLI MEIRI HRADA I DAGKEYRSLU OG MINNI HRADA I NETURKEYRSLU.
 HITASTYRING:
 FORHITUN ER MEÐ VARMANYTI (VN1) I LOFTRÆSISAMSTÆÐU, AFKÖST (VN1) STJÓRNAST AF HRADABREYTI (HR3), EFTIRHITUN MEÐ LOFTHITARA (LH1) STJÓRNAST AF MÖTORLOKA (ML1) EFTIR HITANEMUM (HN1, HN2). INNBLÁSTURS- OG ÚTSOGSSTOKKUM, INNBLÁSTURSHITASTÍÐ HAD ÚTSOGSHITASTÍÐ STYRING (VN1) OG (LH1) ER I SEKVEN. HRINGRAGARDELA (DH1) GENGJUR STÓÐUGT ÞEGAR KERFI ER I GANGI.
 LOFTMAGNSSTILLING:
 STJÓRNÖLVU STYRIR SNUNINGSHRADA BLÁSARA ÞANNIG AÐ LOFTMAGN SE STÓÐUGT Á INNSTILLTUM GILÐUM I DAG-ARVURKEYRSLU, I DAGKEYRSLU STJÓRNAST INNBLASARI AF ÞRYSTINEMA (PN1) ÞANNIG AÐ ÞRYSTINGUR I INNBLÁSTURSTOKK SE STÓÐUGUR.
 SIUVAKT:
 SIUVAKTIR (SV1), (SV2) GEFA VIDVÖRUN EF ÞRYSTIMUNUR FYR SIUR FER FYR INNSTILLT GILDI.
 FROSTVÖRN VATNSRAS:
 STJÓRNÖLVU STYRIR MÖTORLOKA (ML1) EFTIR FROSTVÖRN (FV1) ÞANNIG, FROSTVÖRN STJÓRNAR I AÐMARKSREINISLU GEGNUM LOFTHITARA (LH1) MEÐ (ML1) OG STÓÐVAR KERFI VID FROSTHÉTTU.
 BRUNAVIÐVÖRUN:
 VID BOD FRÁ BRUNAVIÐVÖRUNARKERFI STÓÐVAST BLÁSARAR OG SPJALDLOKUR SP1 SP2 LOKAST.
 VAKTKERFI FYRIR BRUNA-/REYKLOKUR:
 BRUNA-/REYKLOKUR (BRL) ERU MEÐ MÖTOR.
 ALLAR BRUNA-/REYKLOKUR TENGJÓRNUM VAKTSTÖÐ (BV1) GEGNUM VAKT-/TENGEININGUM EDA SAMVARANDI BUNAD. VID BOD FRÁ BRUNAVIÐVÖRUNARKERFI LOKAST ALLAR LOKUR, I VAKTSTÖÐ ER MÖGULEIKI AÐ HANDEVIRKRI OG SJALFVIRKRI ÞRÖFUN A BRUNA-/REYKLOKUM, VAKTSTÖÐ SYNIR ÞIL UN OG STÓÐU Á LOKUM, VAKTSTÖÐ TENGIST BRUNAVIÐVÖRUNAR KERFI BYGGINGARINNAR OG STYRKERFUM LOFTRÆSILKERFA.

TÆKJALISTI:

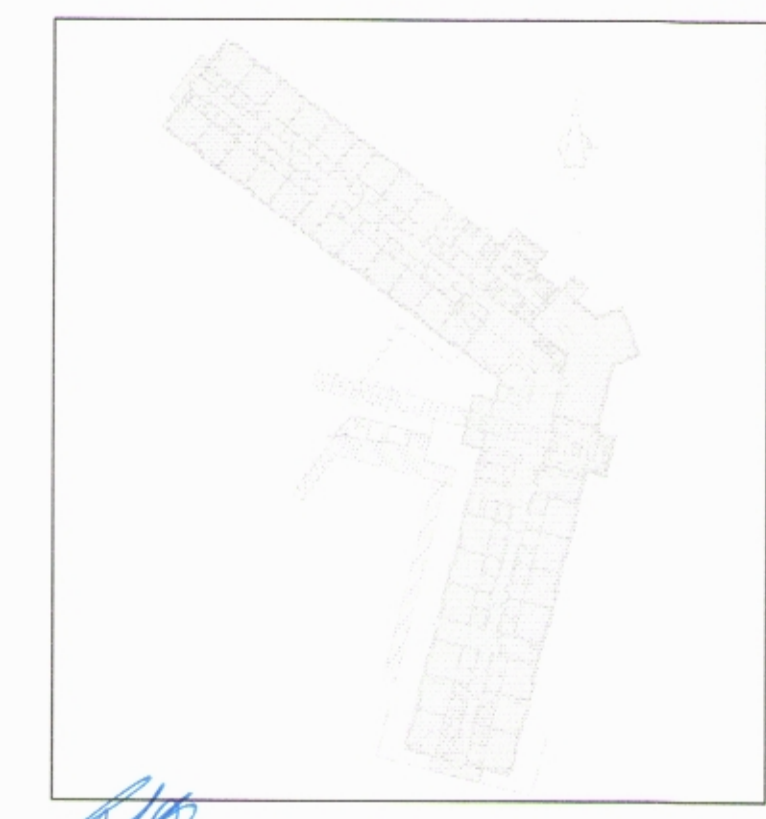
KERFI 52:

| NR. | TÆKI: | TÆKNILÝSING: |
|---------------------------------------------------|------------------------|----------------------------------------------------------------------------------------------------------------------------|
| LOFTRÆSISAMSTÆÐA, | VIMMUNARAFKÖST 870 l/s | MEÐ EFTIRFARANDI TÆKJUM. |
| IB1 | INNBLASARI | BLÁSARI, NYTNI=70%, Q=650 l/s VID dP=300 Pa UTAN SAMSTÆÐU MÖTOR 3x400V |
| UB1 | ÚTBLASARI | BLÁSARI, NYTNI=70%, Q=870 l/s VID dP=300 Pa UTAN SAMSTÆÐU MÖTOR 3x400V |
| VN1 | VARMANYTIR | HJÓLVARMANYTIR, AL. VARMANYTNI=70% MEÐ HRADASTYRINGU |
| LS1 | LOFTSÍJA | POKASIA, SILUGRADA EUT, dP<90 Pa (HREIN SIA) |
| LS2 | LOFTSÍJA | POKASIA, SILUGRADA EUT, dP<90 Pa (HREIN SIA) |
| ÖNNUR TÆKI (SAMHÆFD LOFTRÆSISAMSTÆÐU): | | |
| LH1 | LOFTHITARI | LOFT, Q=650 l/s, t _A =XV22 °C, dP<50 Pa. (XX HITI EFTIR VN1) GLYKOL 65/40 °C, dP<10 kPa |
| SP1 | SPJALDLOKA | INNTAKSLOKA, ÞÉTTLEIKAFLOKKUR 3 SKV. DS447. |
| SP2 | SPJALDLOKA | ÚTKASTLOKA, ÞÉTTLEIKAFLOKKUR 3 SKV. DS447. |
| HG1 | HLJÓDGLDRA | LOFTINNTAK, L=950 mm |
| HG2 | HLJÓDGLDRA | INNBLÁSTUR, L=950 mm |
| HG3 | HLJÓDGLDRA | ÚTSOG, L=950 mm |
| HG4 | HLJÓDGLDRA | FRÁKAST, L=950 mm |
| STYRKERFI / STJÓRNÆKI (SAMHÆFD LOFTRÆSISAMSTÆÐU): | | |
| S1 | STYRKERFI | FULLBLIÐ STYRKERFI MEÐ STJÓRNÖLVU OG ÖLLUM BUNADI I SAMSTÆÐU |
| HN1 | HITANEMI | FJÖLSTÖÐU I INNBLÁSTURSTOKK, TENGIST STYRKERFI SAMSTÆÐU |
| HN2 | HITANEMI | FJÖLSTÖÐU I INNBLÁSTURSTOKK, TENGIST STYRKERFI SAMSTÆÐU |
| HN3 | HITANEMI | FJÖLSTÖÐU I ÚTSOGSSTOKK, TENGIST STYRKERFI SAMSTÆÐU |
| HN4 | HITANEMI | FJÖLSTÖÐU I ÚTSOGSSTOKK, TENGIST STYRKERFI SAMSTÆÐU |
| LM1,LM2 | LOKUMÖTOR | TVÍSTÖÐU, 24V, MEÐ FJÖÐUR, TENGIST STYRKERFI SAMSTÆÐU |
| ML1 | MÖTORLOKI | FJÖLSTÖÐU VID LOFTHITARA LH1, TENGIST STYRKERFI SAMSTÆÐU |
| FV1 | FROSTVÖRN | NEMI I LOFTHITARA LH1, TENGIST STYRKERFI SAMSTÆÐU |
| PN1 | ÞRYSTINEMI | NEMI I INNBLÁSTURSTOKK, TENGIST STYRKERFI SAMSTÆÐU |
| ÖNNUR TÆKI: | | |
| BS1 | VAKTSTÖÐ | STÖBLVÍSLUNAVÖKTUN/ÞRÖFUN FYRIR BRUNA-/REYKLOKUR. |
| BV | VAKTEINING | VAKT-/TENGEINING FYRIR 1-2 STK BRL, SAMHÆFD BS1 OG BRL |
| BRL | BRUNALOKUR | BRUNA-/REYKLOKUR E160 (ve ho h-o) S SKV. DS428. SAMBYGGD MEÐ MÖTOR 24V, MEÐ FJÖÐUR, LOKADUR STRAUMLAUS ÁSAMT HITALIBA 70°C |
| TENGEIRIND | | |
| DH1 | DEILA | HRINGRÁS FROSTL, Q=0,10 l/s VID 30 kPa, 1X230V, ÞRIGGJA ÞREPA |
| VS1 | VARMASKIPTIR | ÞLÖTUNTARI, RYDFRITT STÁL, AFKÖST 10 kW, YFIRSTÆÐ 20% HITAVEITA 70/45°C, dP<15 kPa |
| PK1 | DENSLUKER | GLYKOL 40/65 °C, dP<30 kPa |
| LS1 | LOFTSKILJA | ÞRYSTIÞENSLUKER, RÚMMAL 4 l, FORÞRYSTINGUR 50 kPa |
| ST1 | STILLILOKI | DN 25, SJÁLFRÍKUR ÚTLOFTUN |
| ML1 | MÖTORLOKI | Kvs=1,0-1,5 m ³ /kst, STILLING Q=0,09 l/s |
| | | FJÖLSTÖÐU Kvs=1,0-1,5 m ³ /kst, TENGIST STYRKERFI SAMSTÆÐU |

TILVÍSANIR:

ALMENNAR SKÝRINGAR SJÁ BL. NR. L1-A-01

| BR. | DAGS. | BREYTING | REKNI | TEKNI |
|-----|-------|----------|-------|-------|
| | | | | |
| | | | | |
| | | | | |
| | | | | |
| | | | | |



vsó RÁÐGJÖF
 BORGARTÚN 20, 108 REYKJAVÍK, Sími 666 8000, Símanúmer 565 9010, Netfang vs@vs.is

SNORRAGATA 3, SIGLUFIRÐI
 HÓTEL SUNNA

LOFTRÆSISKERFI
 KERFI 52
 KERFISMYND

HANNAÐ/TEKNI: JFD / JH
 YFIRFARER: [Signature]
 SAMRÝKKI: [Signature]
 KT: 300817-5009
 REYKJAVÍK: 22.12.2014

VERKNR: [Blank]
 TEKNI NR: L5-K-2
 13211