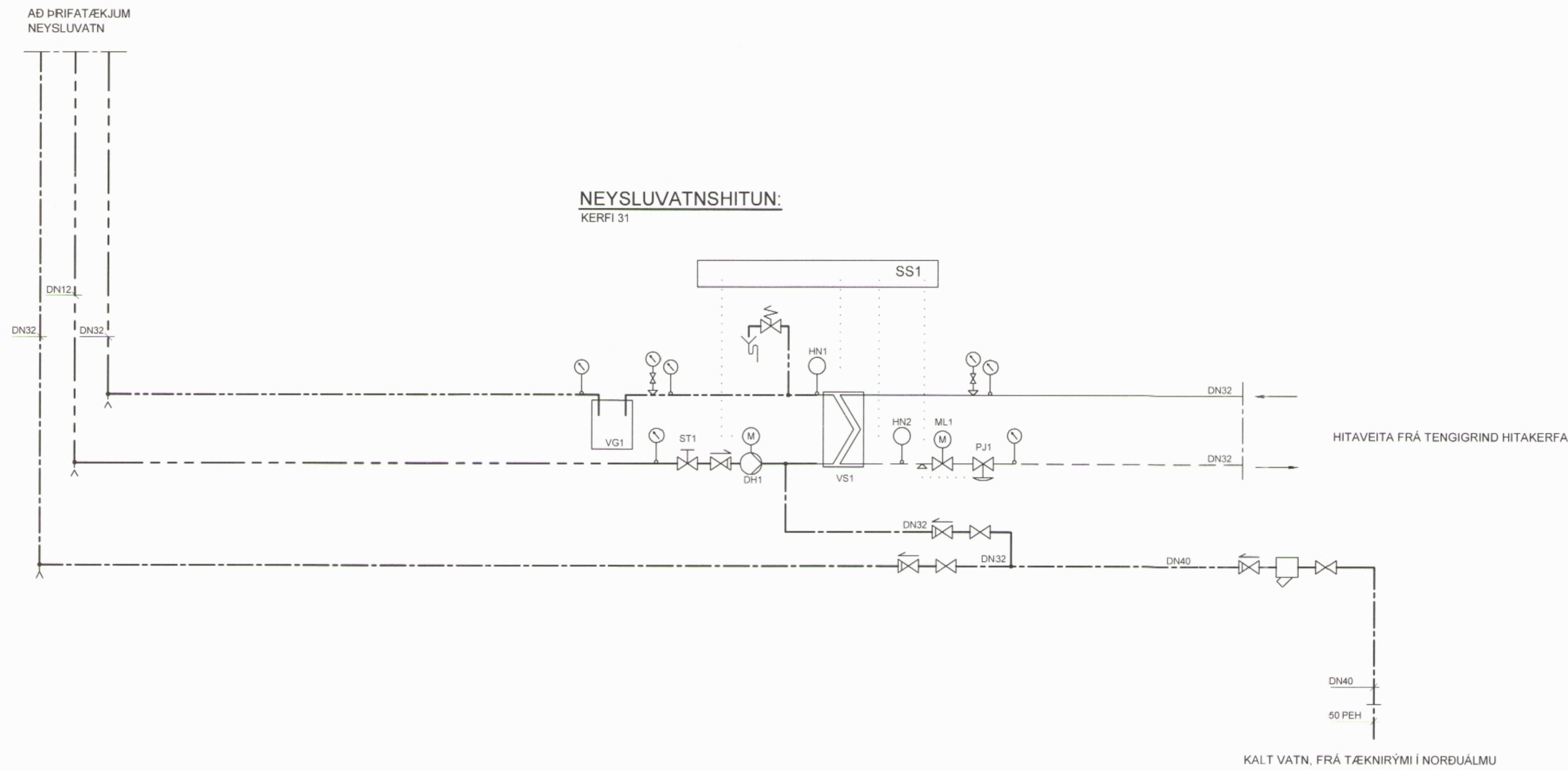


KERFISMYND



KERFISLÝSING:

YFIRLIT:
 INNTAK FYRIR KALT VATN ER FRA VATNSVEITU SIGLUFJARDAR. HEITT NEYSLUVATN ER UPPHITAD KALT VATN, HITAD I VARMASKIPTI (VS1) MED HITAVEITU. VIDMUNARIHITASTIG ER 60-65°C. AFRENSLI HITAVEITU ER LEITI I AF-FALL. BLONDUNARTÆKI HANÐLAUGA ER EINNAR HANDAR TÆKI MED TAKMÖRKUN A SVEIF ÞANNIG AD HITI VATNS FARI EKKI YFIR 43°C. BLONDUNARTÆKI FYRIR STURTUR HITASTYRD MED HÁMARKSHITAÖRYGGI STILLT Á 43°C.

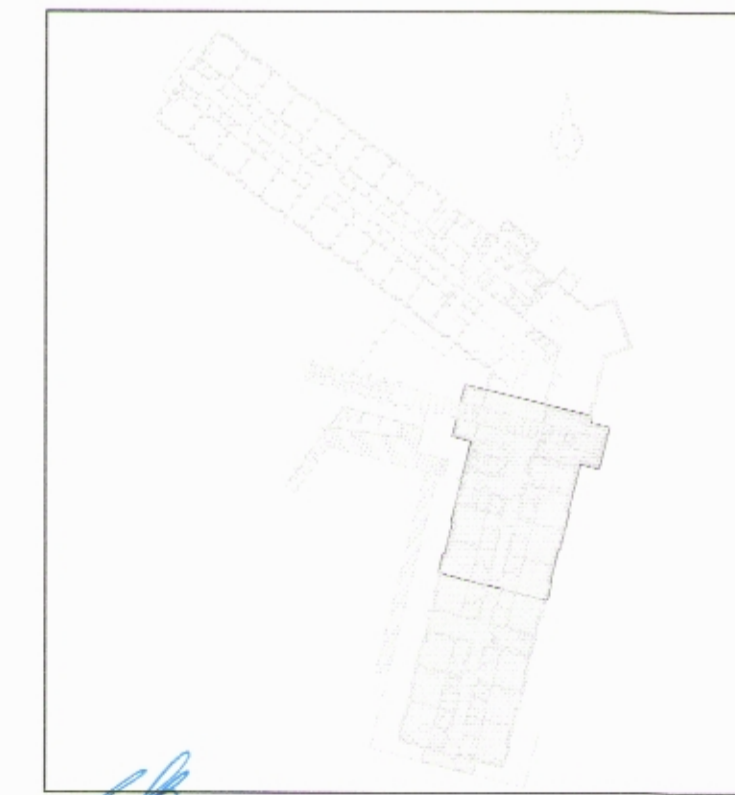
KERFI 31, NEYSLUVATNSHITUN
 UPPHITUN NEYSLUVATNS ER MED HITAVEITU I VARMASKIPTI (VS1). STJÖRNSTÖÐ (SS1) STYRIR UPPHITUN MED MÓTORLOKA (ML1) EFTIR HITANEMI (HN1). (HN2) ER HÁMARKSNEMI I BAKGRAS HITAVEITU. ÞRYSTJAFNARI (P1) HELDUR STÖÐUGUM ÞRYSTIMUN FYRIR MÓTORLOKA (ML1). HRINGRAGARDELAN (DH1) DÆLIR VATNI GEGNUM STOFNLAGNIR OG VARMASKIPTI ÞANNIG AE BIDTIM EFTIR HEITU VATNI UR BLONDUNARTÆKJUM VERDI EKKI OEDLILEGA LANGUR. DÆLAN GENGUR STÖÐUGT.

TÆKJALISTI:

TÆKI:	TÆKNILÝSING:
NEYSLUVATN	DN 25, $K_{vs}=6.0-7.0 \text{ m}^3/\text{klst.}$ STILLISVIÐ 5-120 kPa, STILLING 60 kPa
ÞRYSTJAFNARI	PLÖTUHITARI, RYDFRITT STÁL, AFKOST KW 240 kW, YFIRSTÆRD 20%
VARMASKIPTIR	HITAVEITA 75/25°C, $dP < 30 \text{ kPa}$ HEITT NEYSLUVA TN 5/65°C, $dP < 30 \text{ kPa}$
DÆLA	HRINGRÁS, $Q=0.1 \text{ l/s}$ VÍÐ 20 kPa, 3 HRADA
STILLILOKI	DN 15, $K_{vs}=1.0-1.5 \text{ m}^3/\text{klst.}$ STILLING $Q=0.1 \text{ l/s}$
VATNSGEYMR	RYDFRITT STÁL, ÞRYSTIÞÓL 1000 kPa, RÚMMÁL 20 L
MÓTORLOKI	FJÖLSTÖÐU, MED GÍRMÓTOR, $K_{vs}=9.0-10 \text{ m}^3/\text{h}$, HRAÐVIRKUR, SPINDILHRAÐI $> 2.0 \text{ mm/s}$
HITANEMI	I VATNSRÁS, FJÖLSTÖÐU, STILLISVIÐ 0-70°C, STYRANDI
HITANEMI	I VATNSRÁS, FJÖLSTÖÐU, STILLISVIÐ 0-70°C, HÁMARK
STJÖRNSTÖÐ	RAFTENGO, TÖLUVSTYRING MED TEXTASKJÁ OG HNÖPPUM FYRIR NEYSLUVATNS-HITUN. STYRIR ML1 EFTIR HITASTIGI VIÐ HN1, HÁMARKSTAKMÖRKUN VIÐ HN2

SKÝRINGAR:

- EINSTREYMISLOKI
- KÚLULOKI
- VATNSMÆLIR
- ÞRYSTIMÆLIR
- HITAMÆLIR
- SIA
- SJÁLFRVIRK ÚTLOFTUN
- TÆMINGARKRANI
- ÖRYGGISLOKI 6 BAR
- STILLILOKI MED MÆLISTÖTUM
- HITASTÝRÐUR LOKI
- RAFDRIFIN DÆLA
- : STYRISTRENGUR



VSÓ RÁÐGJÖF
 HORNARTÓRN 20, 106 REYKJAVÍK, Sími 565-9000, Símaþélf 565-9710, netfang vs@vs.is

SNORRAGATA 3, SIGLUFIRDI
 HÓTEL SUNNA

NEYSLUVATNSKERFI
 KERFISMYND
 SUBÜR HLUTI

HANNAÐ/TEKIN HB / DH
 YFIR-ÁRÐ YFIR-ÁRÐ
 SAMÞYKKT KT
 REYKJAVÍK 22.12.2014

VFRÖNN VFRÖNN
 13211 L3-K-2

008190

MÖTTEKID
 22. APR. 2015
 Ísfallabygging

ARITUN SAMRÚMINGARHÖNNINGAR

HÖNNUNARSTIG: Í VINNSLU

TILVÍSANIR:
 ALMENNAR SKÝRINGAR SJÁ BL. NR. L1-A-01

BR. DAGS BREYTING REKNI TEKNI

34