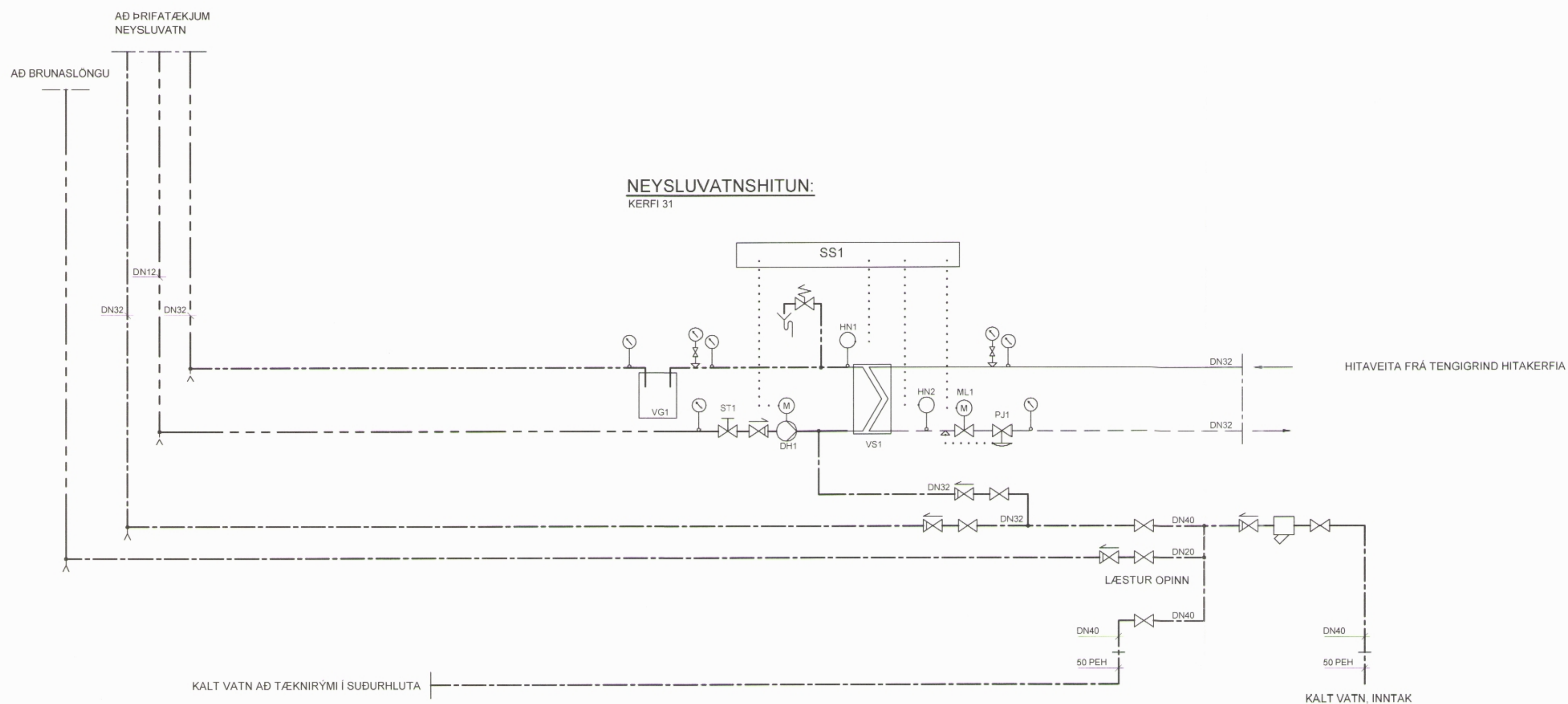


MÓTTÉKID
22. APR. 2015
Ráðgjöf

ARITUN SAMRÆMINGARHÖNNUNAR

HÖNNUNARSTIG: Í VINNSLU

KERFISMYND



KERFISLÝSING:

YFIRLIT:
INNTAK FYRIR KALT VATN ER FRÁ VATNSVEITU SIGLUFJARDAR. HEITT NEYSLUVATN ER UPPHITAD KALT VATN, HITAD Í VARMASKIPTI (VS1) MEÐ HITAVEITU. VIÐMUNARHITASTIG ER 60-65°C. AFREINISLU HITAVEITU ER LEITTI Í AF-FALL.
BLÖNDUNARTÆKI HANDLAUGA ER EINNAR HANDAR TÆKI MEÐ TAKMÖRKUN Á SVEIF ÞANNIG AD HITI VATNS FARI EKKI YFIR 43°C.
BLÖNDUNARTÆKI FYRIR STURTUR HITASTYRD MEÐ HÁMARKSHITAÖRYGGI STILLT Á 43°C.

KERFI 31, NEYSLUVATNSHITUN
UPPHITUN NEYSLUVATNS ER MEÐ HITAVEITU Í VARMASKIPTI (VS1). STJÓRNSTÖÐ (SS1) STYRIR UPPHITUN MEÐ MOTORLOKA (ML1) EFTIR HITANEMA (HN1). (HN2) ER HÁMARKSHEMI Í BAKRÁS HITAVEITU. DRYSTUAFNARI (P1) HELDUR STÖÐUGUM DRYSTIMUN YFIR MOTORLOKA (ML1). HRINGRÁSARDELAN (DH1) DÆLIR VATNI GEGNUM STOFNLAGNIR OG VARMASKIPTI ÞANNIG AE BIDTIM EFTIR HEITU VATNI UR BLÖNDUNARTÆKJUM VERDI EKKI OEDLILEGA LANGUR. DÆLAN GENGUR STÖÐUGT.

TÆKJALISTI:

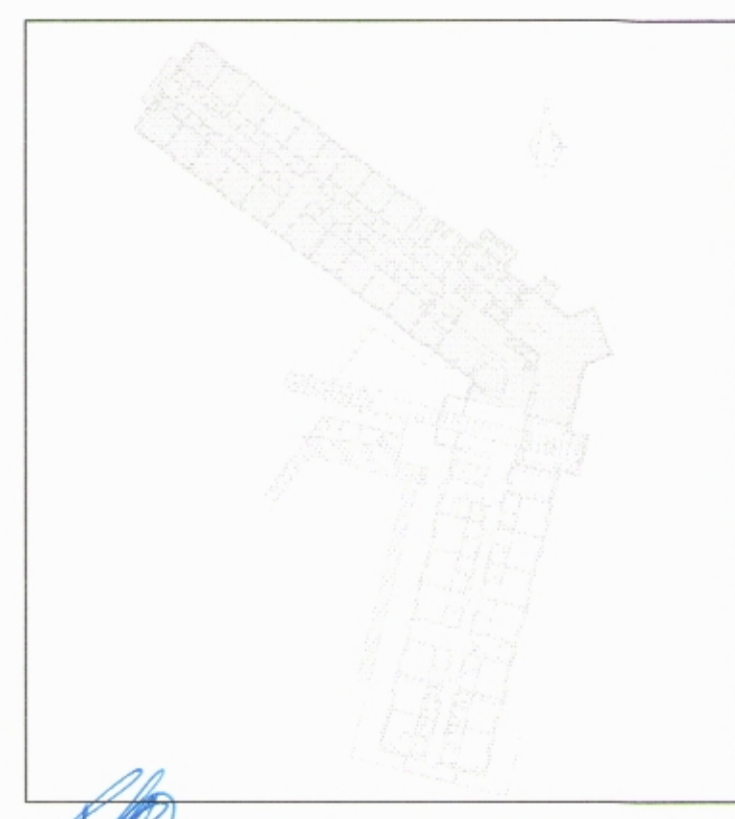
- TÆKI:** TÆKNILÝSING:
- NEYSLUVATN: DN 25, $K_{vs}=6.0-8.0 \text{ m}^3/\text{klst.}$, STILLISVIÐ 5-120 kPa, STILLING 60 kPa
 - DRYSTUAFNARI: PLOTLHITARI, RYDFRITT STÁL, AFKÖST kW 360 kW, YFIRSTÆRD 20%
 - VARMASKIPTIR: HITAVEITA 75/25°C, $dP < 30 \text{ kPa}$
 - DÆLA: HEITT NEYSLUVATN 5/65°C, $dP < 30 \text{ kPa}$
 - STILLILOKI: HRINGRÁS, $Q=0.1 \text{ l/s}$ VIÐ 20 kPa, 3 HRADA
 - VATNSGEYMR: DN 15, $K_{vs}=1.0-1.5 \text{ m}^3/\text{klst.}$, STILLING $Q=0.1 \text{ l/s}$
 - MOTORLOKI: RYDFRITT STÁL, DRYSTIÐOL 1000 kPa, RÚMMÁL 20 L
 - HITANEMI: FJÖLSTÖÐJ. MEÐ GIRMÖTOR, $K_{vs}=9.0-10 \text{ m}^3/\text{h}$, HRAÐVIRKUR, SPINDILHRAÐI $> 2.0 \text{ mm/s}$
 - STJÓRNSTÖÐ: Í VATNSRÁS, FJÖLSTÖÐJ. STILLISVIÐ 0-70°C, STYRANDI

SKÝRINGAR:

- EINSTREYMISLOKI
- KULULOKI
- VATNSMÆLIR
- DRYSTIMÆLIR
- HITAMÆLIR
- SÍA
- SJÁLFRIRK ÚTLOFTUN
- TÆMINGARKRANI
- ÖRYGGISLOKI 6 BAR
- STILLILOKI MEÐ MÆLISTÚTUM
- HITASTYRDUR LOKI
- RAFDRIFIN DÆLA
- : STYRISTRENGUR

TILVÍSANIR:
ALMENNAR SKÝRINGAR SJÁ BL. NR. L1-A-01

BR. DAGS BREYTING REKNI TEKNI



VSÓ RÁÐGJÖF
BORGARTÚNI 20, 108 REYKJAVÍK, Síma 585 8000, Símanúmer 585 9010, netfang vs@vs.is

SNORRAGATA 3, SIGLUFIRÐI
HÓTEL SUNNA

NEYSLUVATNSKERFI: HANNAÐ/TEKNI HB/144
YRFJAFIÐ: YRFJAFIÐ
SAMBYGGT: Kjetan Helgason
KT: 300657-5009

KVARDI: -
VERKNI: TEKNI NR. REYKJAVÍK 22.12.2014 BR

13211 L3-K-1

36