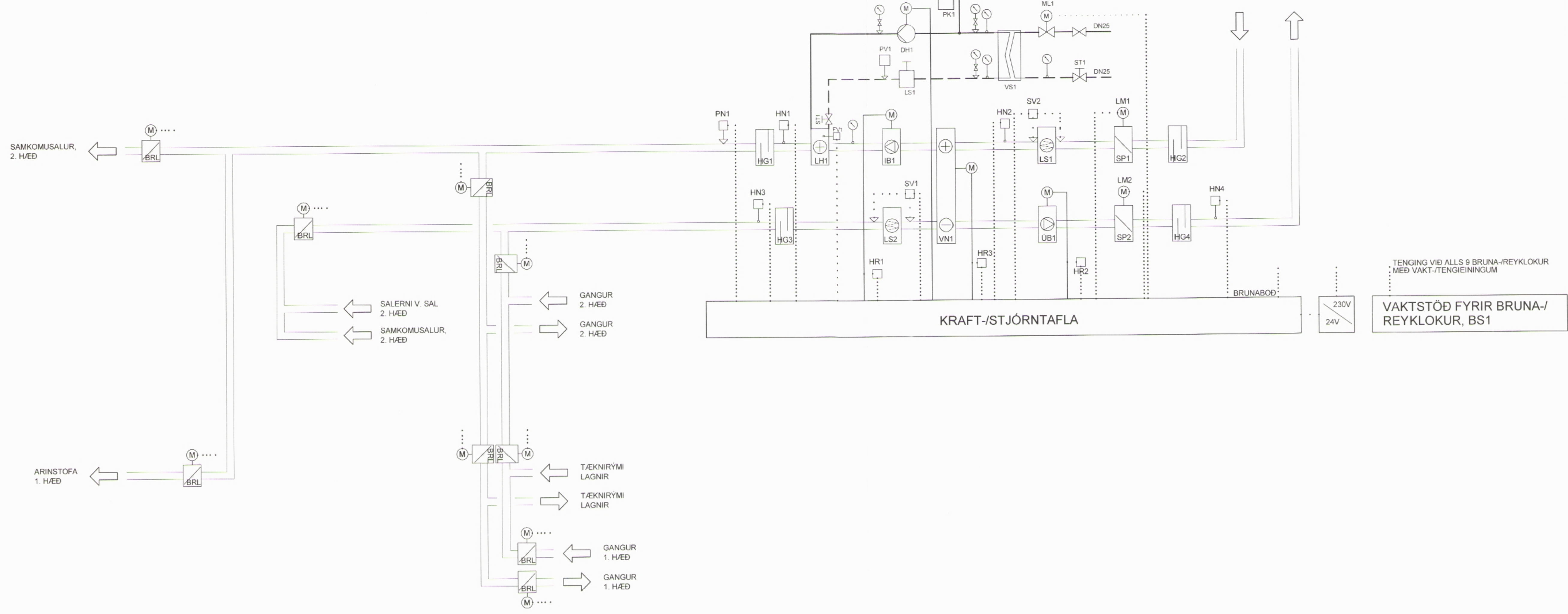


MÖTTEKID  
27 APR. 2015  
Igalinn

ANTUN SAMRÆMINGARHÖNNUNAR

HÖNNUNARSTIG: ÚTBODSTEIKNING

KERFISMYND



TENING VÍD ALLS 9 BRUNA-/REYKLOKUR  
MEÐ VAKT-/TENGINNINGUM

VAKTSTÖÐ FYRIR BRUNA-/  
REYKLOKUR, BS1

230V  
24V

KERFLÝSING:

**KERFI 53:**

**YFIRLIT:**  
KERFIÐ ER INNBLÁSTURS- OG ÚTSOGSKERFI FYRIR SAMKOMUSAL Á 2. HÆÐ, ARINSTOFU, HERBERGJAGANGVA SUBURÁLUM OG TÍMS ÖNNUR MIÐNI RYMI HUSSINS. LOFTRÆSING KERFISINS ER MEÐ LOFTRÆSISAMSTÆÐU, STAÐSETT Í TÆKNIRYMI ÚTLOFT ER TEKIÐ GEGNUM INNTAKSHAF A ÞAKI, SPJALDLOKU (SP1), HLJÓDGLDRU (HG1), LOFTSÍU (LS1), FORHITAÐ I VARMANYTI (VN1) HITAD I EFTIRHITARA (LH1) OG BLASID GEGNUM HLJÓDGLDRU OG INN I RYMI GEGNUM DREIFARA OG RISTAR. ÚTSOG ER GEGNUM DREIFARA OG VENTLA, HLJÓDGLDRU (HG3), LOFTSÍU (LS1), VARMANYTI (VN1) ÚTSOGSSÍASARA (UB1), SPJALDLOKU (SP2), HLJÓDGLDRU (HG4) OG ÚT GEGNUM FRÁKASTIÐI A ÞAKI. STYRING KERFIS ER MEÐ SAMBYGGDU STYRIKERFI STÆÐU.

**HLUTVERK:**  
HLUTVERK KERFISINS ER:  
- AÐ SJA FYRIR LOFTSKIPTUM MEÐ ALMENNRI LOFTRÆSINGU.  
- AÐ FJARLEGA UMFRAMVAKMA OG MENGAD LOFT.  
- AÐ STYRA LOFTSTREYMI MILLI RYMA.

**VIRKNI KERFIS:**  
KERFI ER BÆST FRA STYRIKERFI SAMSTÆÐU KLUKKUFORSKRI I I STJÓRNTOLVU STYRIR GANGHRADA KERFIS OG SKIPTI MILLI MEIRI HRADA I DAGKEYRSLU OG MÍNNI HRADA I NÆTURKEYRSLU.

**HITASTYRING:**  
FORHITUN ER MEÐ VARMANYTI (VN1) I LOFTRÆSISAMSTÆÐU, AFKOST (VN1) STJÓRNAST AF HRADARREYTI (HR3), EFTIRHITUN MEÐ LOFTHITARA (LH1) STJÓRNAST AF MÓTORLOKA (ML1) EFTIR IHTANEMUM (HN1, HN2) INNBLÁSTURS- OG ÚTSOGSSSTOKKUM. INNBLÁSTURSHITASTIG HÁÐ ÚTSOGSHITASTIGI. STYRING (VN1) OG (LH1) ER I SEKVENSI. HRINGRÁSARDELA (DH1) GENGUR STÓÐUGT ÞEGAR KERFI ER Í GANGI.

**LOFTMAGSSTILLING:**  
STJÓRNTOLVAN STYRIR SNUNINGSHRADA BLASARA ÞANNIG AÐ LOFTMAGN SÉ STÓÐUGT Á INNSTILLTUM GILDUM I DAG-/NÆTURKEYRSLU. I DAGKEYRSLU STJÓRNAST INNBLASARI AF BRYSTINEMA (PN1) ÞANNIG AE BRYSTINGUR I INNBLÁSTURSTOKK SÉ STÓÐUGUR.

**SÍUVAKT:**  
SÍUVAKTIR (SV1), (SV2) GEFA VIÐVORUN EF BRYSTIMUNUR YFIR SIUR FER FYRIR INNSTILLT GILDI.

**FROSTVÖRN VATNSRÁS:**  
STJÓRNTOLVAN STYRIR MÓTORLOKA (ML1) EFTIR FROSTVÖRN (FV1) ÞANNIG FROSTVÖRN STJÓRNAR LAGMARKSREINISLU GEGNUM LOFTHITARA (LH1) MEÐ (ML1) OG STÓÐVAR KERFI VIÐ FROSTHÆTTU.

**BRUNAVIÐVÖRUN:**  
VIÐ BOD FRA BRUNAVIÐVÖRUNARKERFI STÓÐVAST BLASARAR OG SPJALDLOKUR SP1-SP2 LOKAST.

**VAKT-/TENING FYRIR BRUNA-/REYKLOKUR:**  
BRUNA-/REYKLOKUR (BRL) ERU MEÐ MÓTOR ALLAR BRUNA-/REYKLOKUR TENINGJAST VAKTSTÖÐ (BV1) GEGNUM VAKT-/TENINGJENINGAR EDA SAMSVARAND BUNAD. VIÐ BOD FRA BRUNAVIÐVÖRUNARKERFI LOKAST ALLAR LOKUR. I VAKTSTÖÐ ER MÖGULEIKI Á HANDVIRKRI OG SJÁLFRVIRKRI PRÖFUN Á BRUNA-/REYKLOKUM. VAKTSTÖÐ SYNIR BILUN OG STÖÐU Á LOKUM. VAKTSTÖÐ TENINGST BRUNAVIÐVÖRUNAR KERFI BYGGINGARINNAR OG STYRIKERFUM LOFTRÆSISKERFA.

TÆKJALISTI:

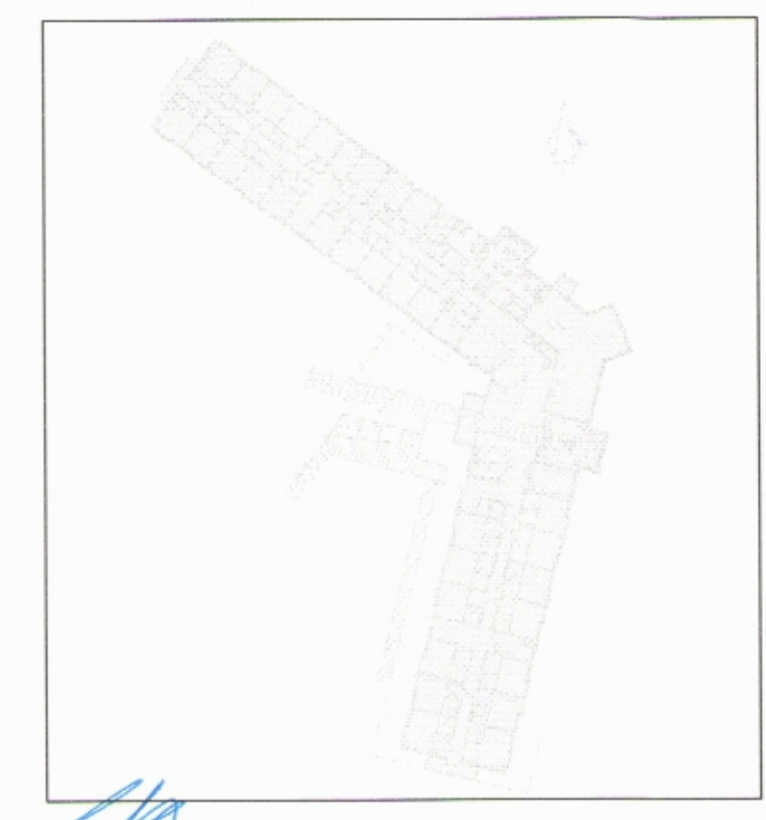
**KERFI 53:**

NR:	TÆKI:	TÆKNILÝSING:
LOFTRÆSISAMSTÆÐA, VIÐMÖLUNARAFKÖST 700 l/s MEÐ EFTIRFARANDI TÆKJUM:		
IB1	INNBLASARI	BLÁSARI, NÝTNI>70%, Q=700 l/s VIÐ dP=300 Pa ÚTAN SAMSTÆÐU MÓTOR 3x400V
UB1	ÚTBLASARI	BLÁSARI, NÝTNI>70%, Q=700 l/s VIÐ dP=300 Pa ÚTAN SAMSTÆÐU MÓTOR 3x400V
VN1	VARMANYTIR	HUOLVARMANYTIR, AL, VARMANYTNI>70% MEÐ HRADASTYRINGU
LS1	LOFTSÍA	POKASÍA, SIUGRÁÐA EÚT, dP<90 Pa (HREIN SÍA)
LS2	LOFTSÍA	POKASÍA, SIUGRÁÐA EÚT, dP<90 Pa (HREIN SÍA)
ÖNNUR TÆKI (SAMHÆFD LOFTRÆSISAMSTÆÐU):		
LH1	LOFTHITARI	LOFT, Q <sub>0</sub> =700 l/s, t <sub>1,t2</sub> =XX/22 °C, dP<50 Pa, (XX HITI EFTIR VN1) GLYKOL 65/40 °C, dP<10 kPa
SP1	SPJALDLOKA	INNTAKSLOKA, ÞÉTTLEIKAFLOKKUR 3 SKV. DS447.
SP2	SPJALDLOKA	UTKASTLOKA, ÞÉTTLEIKAFLOKKUR 3 SKV. DS447
HG1	HLJÓDGLDRA	LOFTTINTAK, L=950 mm
HG2	HLJÓDGLDRA	INNBLÁSTUR, L=950 mm
HG3	HLJÓDGLDRA	ÚTSOG, L=950 mm
HG4	HLJÓDGLDRA	FRÁKAST, L=950 mm
STYRIKERFI / STJÓRNÆKI (SAMHÆFD LOFTRÆSISAMSTÆÐU):		
S1	STYRIKERFI	FULLBÚÐ STYRIKERFI MEÐ STJÓRNTOLVU OG ÖLLUM BUNADI I SAMSTÆÐU
HN1	HITANEMI	FJÓLSTÖÐU I INNBLÁSTURSTOKK, TENINGST STYRIKERFI SAMSTÆÐU
HN2	HITANEMI	FJÓLSTÖÐU I INNBLÁSTURSTOKK, TENINGST STYRIKERFI SAMSTÆÐU
HN3	HITANEMI	FJÓLSTÖÐU I ÚTSOGSSTOKK, TENINGST STYRIKERFI SAMSTÆÐU
HN4	HITANEMI	FJÓLSTÖÐU I ÚTSOGSSTOKK, TENINGST STYRIKERFI SAMSTÆÐU
LM1, LM2	LOKUMÓTOR	TVÍSTÖÐU, 24V, MEÐ FJÓÐUR, TENINGST STYRIKERFI SAMSTÆÐU
ML1	MÓTORLOKI	FJÓLSTÖÐU VIÐ LOFTHITARA LH1, TENINGST STYRIKERFI SAMSTÆÐU
FV1	FROSTVÖRN	NEMI I LOFTHITARA LH1, TENINGST STYRIKERFI SAMSTÆÐU
PN1	BRYSTINEM	NEMI I INNBLÁSTURSTOKK, TENINGST STYRIKERFI SAMSTÆÐU
ÖNNUR TÆKI:		
BS1	VAKTSTÖÐ	STÖÐU/SLUNVÖK TUNPRÖFUN FYRIR BRUNA-/REYKLOKUR.
BV	VAKTEINING	VAKT-/TENINGJENING FYRIR 1-2 STK BRL. SAMHÆFD BS1 OG BRL
BRL	BRUNALOKUR	BRUNA-/REYKLOKUR EI60 (ve ho I-o) S SKV. DS428. SAMBYGGD MEÐ MÓTOR 24V, MEÐ FJÓÐUR, LOKAÐUR STRAUMLALS ÁSAMT HITALIÐA 70°C
TENINGRIND:		
DH1	DELA	HRINGRÁS FROSTJÓL, Q=0,14 l/s VIÐ 30 kPa, 1X230V, ÞRIGGJA ÞREPA
VS1	VARMASKIPTIR	PLÖTHTITARI, RYDFRITT STÁL, AFKÖST 14 kW, YFIRSTRÆÐ 20% HITAVEITA 70/45 °C, dP<15 kPa GLYKOL 40/65 °C, dP<30 kPa
PK1	ÞENSLUKER	DRYSTIÞENSLUKER, RÚMMÁL 4 l, FORDRÝSTINGUR 50 kPa
LS1	LOFTSKILJA	DN 25, SJÁLFRVIRK ÚTLOFTUN
ST1	STILLLOKI	K <sub>v</sub> =2,0-2,5 m <sup>3</sup> /kst, STILLING Q=0,15 l/s
ML1	MÓTORLOKI	FJÓLSTÖÐU K <sub>v</sub> =2,0-2,5 m <sup>3</sup> /kst, TENINGST STYRIKERFI SAMSTÆÐU

TILVÍSANIR:

ALMENNAR SKYRINGAR . . . . . SJÁ BL. NR. L1-A-01

GR. DAGS. BREYTING. RETN. TERN.



**VSÓ RÁÐGJÖF**  
BORGARTÚN 20, 108 REYKJAVÍK, Sími 565-9000, Símiþélf 565-9010, Netfang vs@vs.is

SNORRAGATA 3, SIGLUFIRÐI  
HÓTEL SUNNA

LOFTRÆSISKERFI	HANNAÞYRN	IB / S1
KERFI 53	YFIRARND	
KERFISMYND	SAMRYKKT	Kjaran Helgason
	KT	330857-5909
KVARDI	REYKJAVIK	22.12.2014
VERKUR	TEKNIKUR	BR
13211	L5-K-3	