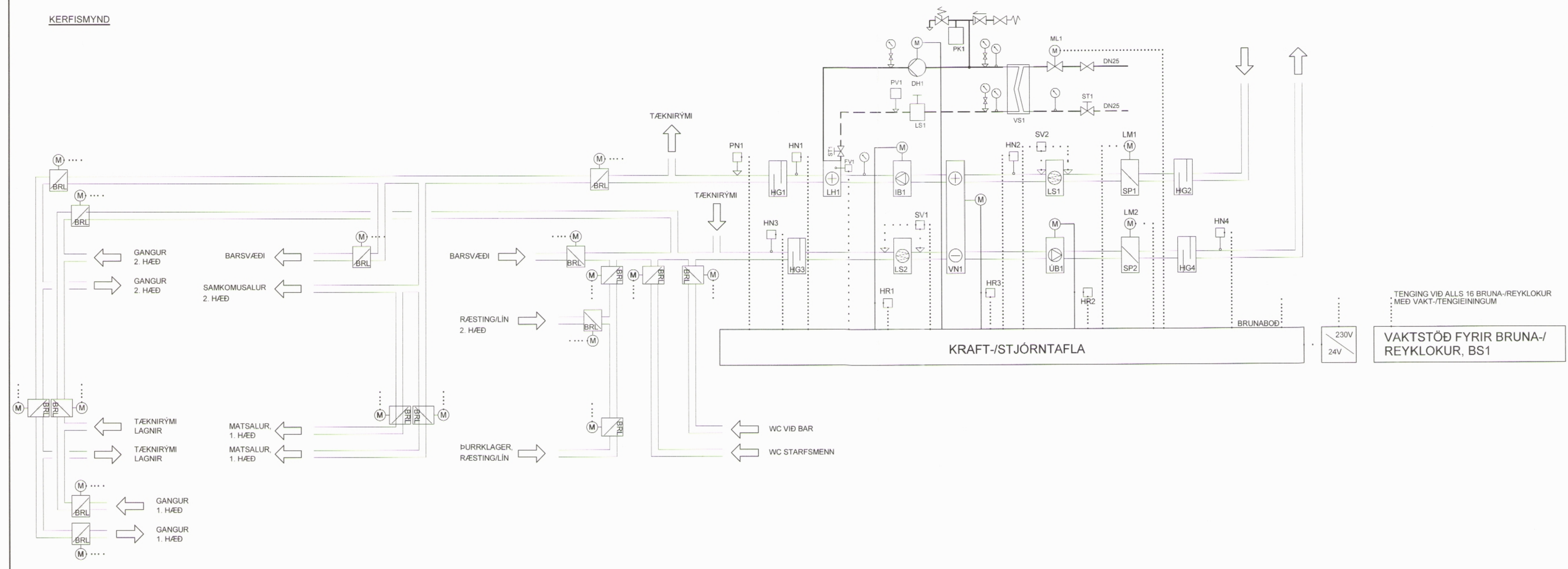


KERFISMYND

MÓTTEKID  
27. APR. 2015  
Fjalabyggð

ARITUN SAMRÆMINGARHÖNNUNAR

HÖNNUNARSTIG: ÚTBODSTEIKNING



TENING VIÐ ALLS 16 BRUNA-/REYKLOKUR  
MED VAKT-/TENGINNINGUM

VAKTSTÖÐ FYRIR BRUNA-/  
REYKLOKUR, BS1

230V  
24V

KERFLÝSING

**KERFI 51:**

**YFIRLIT**  
KERFIÐ ER INNBLÁSTURS- OG ÚTSOGSKERFI FYRIR BARSVÆÐI, MAT- OG SAMKOMUSAL, HERBERGJAGANGA VESTURALMU, TÆKNIRÝMI OG ÝMIS ÖNNUR MINNI RÝMI HÚSSINS. LOFTRÆSING KERFISINS ER MED LOFTRÆSISAMSTÆÐU, STAÐSETT Í TÆKNIRÝMI. ÚTLOFT ER TEKIÐ GEGNUM INNTAKSHAF AÐAKI, SPJALDLOKU (SP1), HLJÓÐGILDRU (HG1), LOFTSÍU (LS1), FORHITAD Í VARMANYTI (VN1) HITAÐ Í LOFTHITARA (LH1) OG BLÁSD GEGNUM HLJÓÐGILDRU OG INNRYMI GEGNUM DREIFARA OG RISTAR ÚTSOG ER GEGNUM DREIFARA OG VENTLA, HLJÓÐGILDRU (HG3), LOFTSÍU (LS1), VARMANYTI (VN1) ÚTSOGSBLÁSARA (UB1), SPJALDLOKU (SP2), HLJÓÐGILDRU (HG4) OG UT GEGNUM FRAKASTRIST AÐAKI. STYRING KERFIS ER MED SAMBYGGDU STYRIKERFI STÆÐU.

**HLUTVERK**  
HLUTVERK KERFISINS ER:  
- AÐ SJÁ FYRIR LOFTSKIPTUM MED ALMENNRI LOFTRÆSINGU  
- AÐ FJARLEGGJA UMFRAMVARMA OG MENGAD LOFT  
- AÐ STYRA LOFTSTREYMI MILLI RÝMA.

**VIKNI KERFIS**  
KERFI ER RÆST FRÁ STYRIKERFI SAMSTÆÐU. KLUKKUFORSKRIFT Í STJÖRNÖLVU STYRIR GANGHRADA KERFIS OG SKIPTIR MILLI MERI HRADA Í DAGKEYRSLU OG MINNI HRADA Í NETURKEYRSLU.

**HITASTYRING**  
FORHITUN ER MED VARMANYTI (VN1) Í LOFTRÆSISAMSTÆÐU, AFKÖST (VN1) STJÖRNAST AF HRADABREYTI (HR3), EFTIRHITUN MED LOFTHITARA (LH1) STJÖRNAST AF MÓTORLOKA (ML1) EFTIR HITANEMUM (HN1, HN2) INNBLÁSTURS OG ÚTSOGSSTOKKUM. INNRI ASTURSHITASTIGI HAD ÚTSOGSHITASTIGI STYRING (VN1) OG (LH1) ER Í SEKVENS. HRINGRÁSARDÆLA (DH1) GENGUR STÖÐUGT DEGAR KERFI ER Í GANGI.

**LOFTMAGNSSTILLING**  
STJÖRNÖLVU STYRIR SNUNINGSHRADA BLÁSARA ÞANNIG AÐ LOFTMAGN SE STÖÐUGT Á INNSTILLTUM GILDUM Í DAG-/NETURKEYRSLU. Í DAGKEYRSLU STJÖRNAST INNBLÁSARI AF ÞRYSTINEMA (PN1) ÞANNIG AÐ ÞRYSTINGUR Í INNASTURSTOKK SE STÖÐUGUR.

**SLUVAKT**  
SLUVAKTIR (SV1), (SV2) GEFA VIÐVÖRUN EF ÞRYSTI MINUR YFIR SIUR FER YFIR INNSTILLT GILDI.

**FROSTVÖRN VATNSRÁS**  
STJÖRNÖLVU STYRIR MÓTORLOKA (ML1) EFTIR FROSTVÖRN (FV1) HANING. FROSTVÖRN STJÖRNAR LAGMARKSREINSLU GEGNUM LOFTHITARA (LH1) MED (ML1) OG STÖÐVAR KERFI VIÐ FROSTHÆTTU.

**BRUNAVIÐVÖRUN**  
VIÐ BOD FRÁ BRUNAVIÐVÖRUNARKERFI STÖDVAST BLÁSARAR OG SPJALDLOKUR SP1-SP2 LOKAST.

**VAKTKERFI FYRIR BRUNA-/REYKLOKUR**  
BRUNA-/REYKLOKUR (BRL) ERU MED MÓTOR. ALLAR BRUNA-/REYKLOKUR TENGIJAST VAKTSTÖÐ (BV1) GEGNUM VAKT-/TENGINNINGAR EDA SAMSVARAND BUNAD. VIÐ BOD FRÁ BRUNAVIÐVÖRUNARKERFI LOKAST ALLAR LOKUR. Í VAKTSTÖÐ ER MÖGULEIKI Á HANDBRUKI OG SÁLFRUKRI ÞROFUN Á BRUNA-/REYKLOKUM. VAKTSTÖÐ SYRIR SILUN OG STÖÐU Á OKUM. VAKTSTÖÐ TENGIJAST BRUNAVIÐVÖRUNAR KERFI BYGGINGARINNAR OG STYRIKERFUM LOFTRÆSISKERFJA.

TÆKJALISTI:

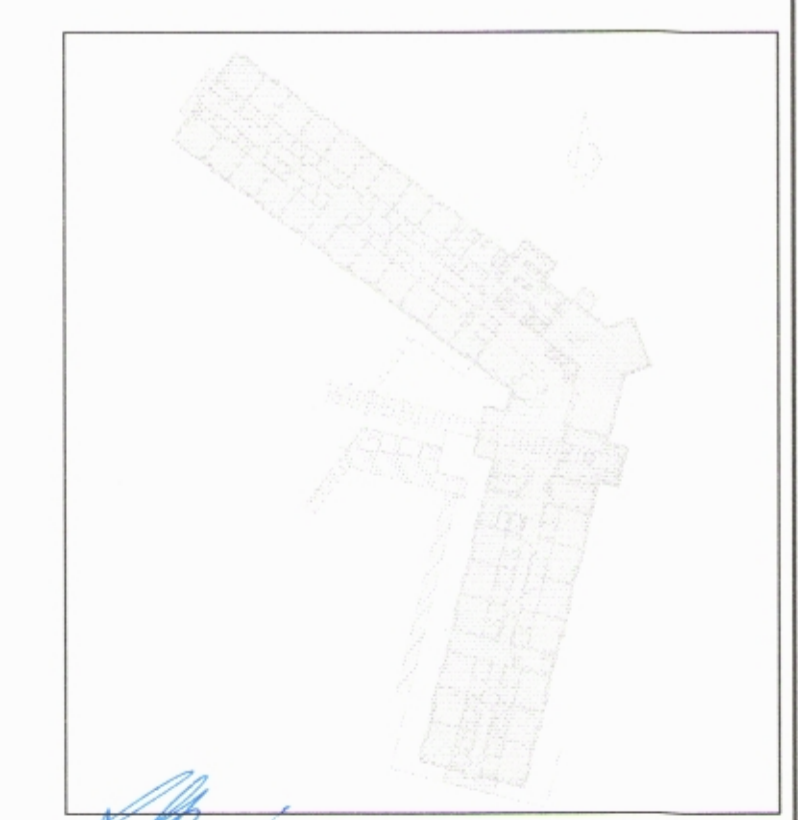
**KERFI 51:**

NR:	TÆKI:	TÆKNILÝSING:
B1	INNBLÁSARI	BLÁSARI, NÝTNI 70%, Q=980 l/s VÍÐ dP=300 Pa UTAN SAMSTÆÐU MÓTOR 3x400V
UB1	ÚTBLASARI	BLÁSARI, NÝTNI 70%, Q=920 l/s VÍÐ dP=300 Pa UTAN SAMSTÆÐU MÓTOR 3x400V
VN1	VARMANÝTIR	HJÓLVARMANÝTIR, AL, VARMANÝTNI 70% MED HRADASTYRINGU
LS1	LOFTSÍA	ÞOKASÍA, SLUGRÁÐA EUT, dP<90 Pa (HREIN SÍA)
LS2	LOFTSÍA	ÞOKASÍA, SLUGRÁÐA EUT, dP<90 Pa (HREIN SÍA)
<b>ÖNNUR TÆKI (SAMHÆFD LOFTRÆSISAMSTÆÐU):</b>		
LH1	LOFTHITARI	LOFT, Q=960 l/s, t <sub>1,t2</sub> =XX22 °C, dP<50 Pa, (OK HM EFTIR VN1) GLÝKOL 65/40 °C, dP<10 kPa
SP1	SPJALDLOKA	INNTAKSLOKA, DÉTTLEIKAFLOKKUR 3 SKV, DS447
SP2	SPJALDLOKA	ÚTKASTLOKA, DÉTTLEIKAFLOKKUR 3 SKV, DS447
HG1	HLJÓÐGILDRA	LOFTINNTAK, L=900 mm
HG2	HLJÓÐGILDRA	INNBLÁSTUR, L=900 mm
HG3	HLJÓÐGILDRA	ÚTSOG, L=900 mm
HG4	HLJÓÐGILDRA	FRÁKAST, L=900 mm
<b>STYRIKERFI / STJÖRNTEKI (SAMHÆFD LOFTRÆSISAMSTÆÐU):</b>		
S1	STYRIKERFI	FULLBÓÐ STYRIKERFI MED STJÖRNÖLVU OG ÖLLUM BÚNABI Í SAMSTÆÐU
HN1	HITANEMI	FJÖLSTÖÐU Í INNBLÁSTURSSTOKK, TENGIJAST STYRIKERFI SAMSTÆÐU
HN2	HITANEMI	FJÖLSTÖÐU Í INNBLÁSTURSSTOKK, TENGIJAST STYRIKERFI SAMSTÆÐU
HN3	HITANEMI	FJÖLSTÖÐU Í ÚTSOGSSTOKK, TENGIJAST STYRIKERFI SAMSTÆÐU
HN4	HITANEMI	FJÖLSTÖÐU Í ÚTSOGSSTOKK, TENGIJAST STYRIKERFI SAMSTÆÐU
LM1, LM2	LOKUMÓTOR	TVS TÖBU, 24V, MED FJÖÐUR, TENGIJAST STYRIKERFI SAMSTÆÐU
ML1	MÓTORLOKI	FJÖLSTÖÐU VIÐ LOFTHITARA LH1, TENGIJAST STYRIKERFI SAMSTÆÐU
FV1	FROSTVÖRN	NEMI Í LOFTHITARA LH1, TENGIJAST STYRIKERFI SAMSTÆÐU
PN1	ÞRYSTINEMI	NEMI Í INNBLÁSTURSSTOKK, TENGIJAST STYRIKERFI SAMSTÆÐU
<b>ÖNNUR TÆKI:</b>		
BS1	VAKTSTÖÐ	STÖÐUVISUNVÖKTUNÞROFUN FYRIR BRUNA-/REYKLOKUR.
BV	VAKTENING	VAKT-/TENGINNING FYRIR 1-2 STK BRL, SAMHÆFD B S1 OG BRL
BRL	BRUNALOKUR	BRUNA-/REYKLOKUR EB0 (e ho i o) S SKV, DS428, SAMBYGGÐ MED MÓTOR 24V, MED FJÖÐUR, LOKABUR STRAUMLAUS ÁSAMT HITALEIÐA 70°C
<b>TENGIGRIND</b>		
DH1	DÆLA	HRINGRÁS FROSTL, Q=0,18 l/s VÍÐ 30 kPa, 1X230V, DRIGGJA DREPA
VS1	VARMAS KIPTIR	PIÐLUHTARI, RYFIR RÍTT STÁL, AF KÖST 18 kW, YFIRSTRÆRÐ 20% HITALEIÐA 204°C, dP=15 kPa GLÝKOL 40/65 °C, dP<30 kPa
PK1	DENSLUKER	ÞRYSTIÐENSLUKER, RÓMMÁL 4 l, FORÞRYSTINGUR 50 kPa
LS1	LOFTSKILJIA	DN25, SÁLFRUKI ÚTLOFTUN
ST1	STILLLOKI	Kv=2,5-3,5 m³/mst, STILLUNG Q=0,22 l/s
ML1	MÓTORLOKI	FJÖLSTÖÐU Kv=2,5-3,5 m³/mst, TENGIJAST STYRIKERFI SAMSTÆÐU

TILVÍSANIR:

ALMENNAR SKÝRINGAR ..... SJÁ BL. NR. L1-A-01

BR DAGS BREYTING REKNI TEKNI



**VSÓ RÁÐGGJÖF**  
BORGARTÚN 20, 105 REYKJAVÍK, Sími 585-9000, Símaþrá 585-9010, Netfang vso@vso.is

SNORRAGATA 3, SIGLUFIRÐI  
HÓTEL SUNNA

LOFTRÆSISKERFI  
KERFI 51  
KERFISMYND

HANNAÐI TEKNI HB / DH  
YFIRFARIR:  
SAMHYKKI: *[Signature]*  
K1 300857-5800

KVARÐI -  
VERKNI -  
TEKNI NR. -  
REYKJAVÍK 22.12.2014