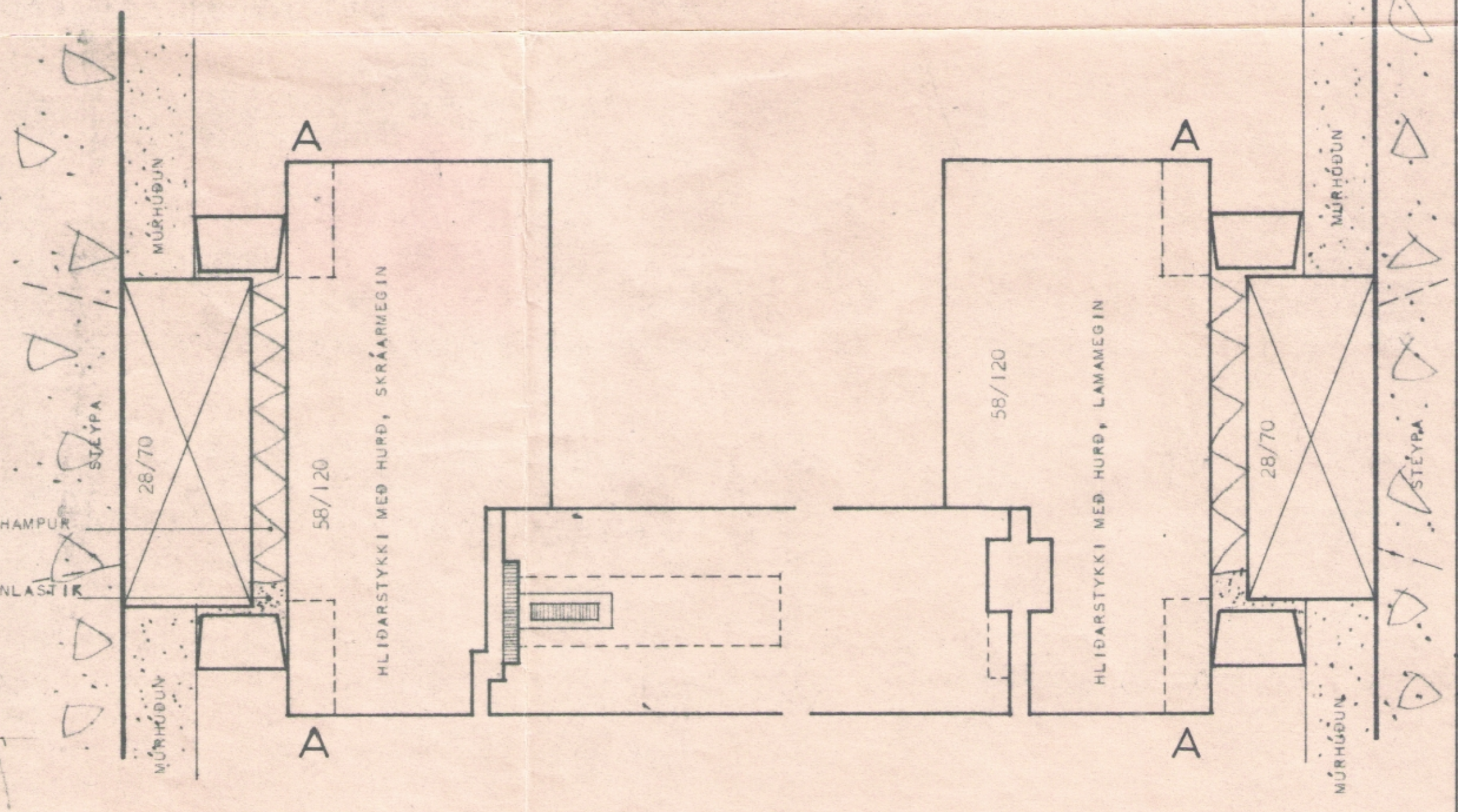
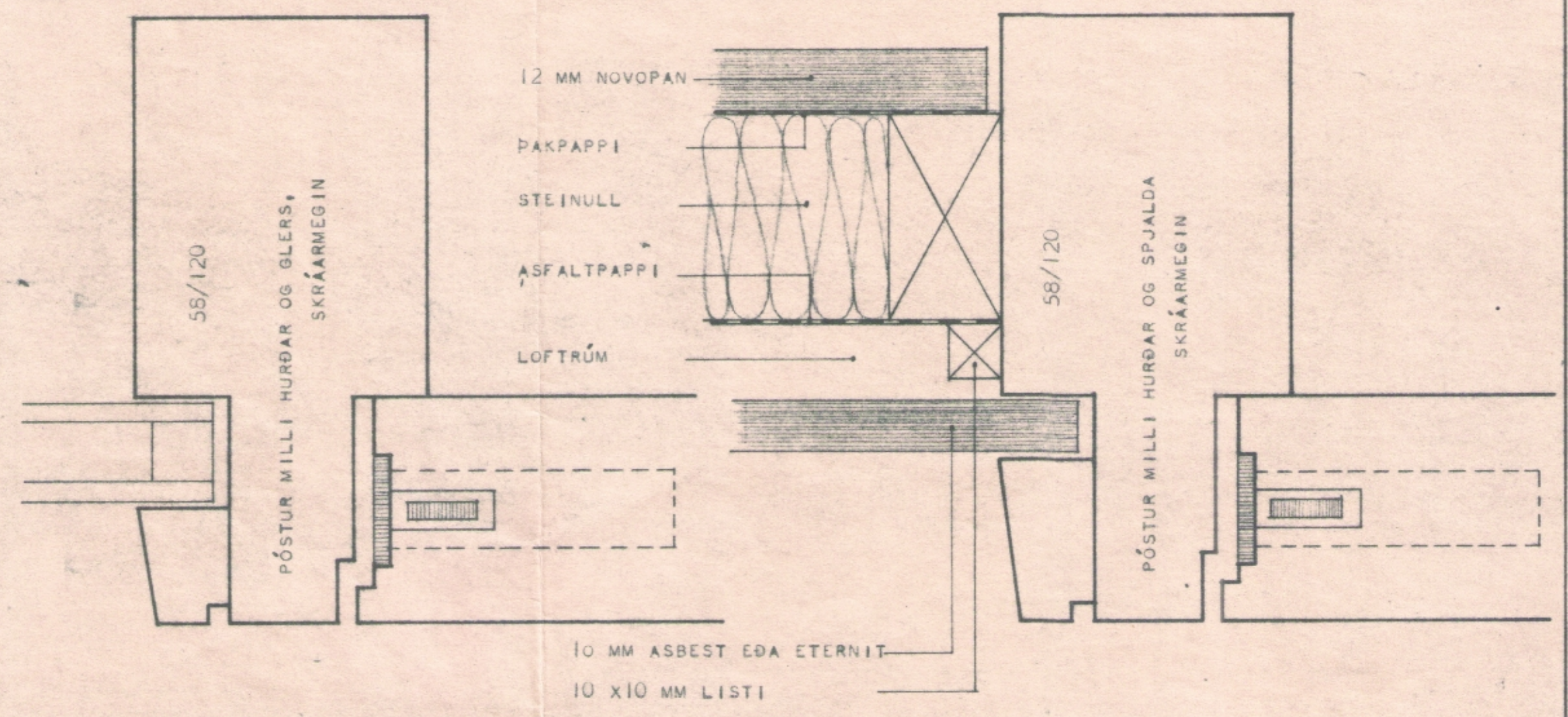
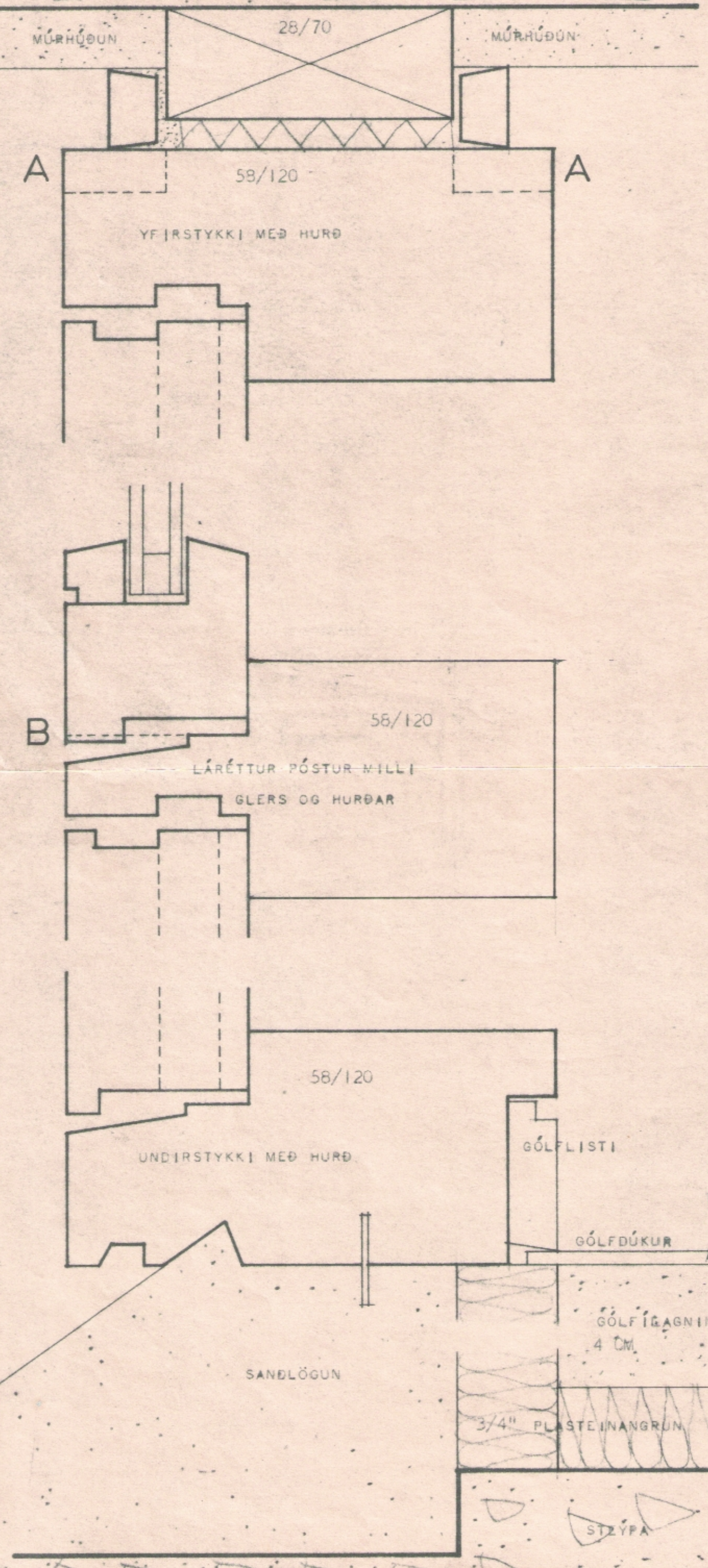


H 5" S

008318



ATH. ÞETTA ERU "STANDARD" SNEIÐINGAR, SEM GILDA Í FLEIRI GERÐIR AF HURÐUM, SKAL ÞVÍ VELJA ÞÁ HURÐAHLUTA, SEM VIÐ EIGA HVERJU SINNI.

TEIKNINGIN SÝNIR FRÁGANG Á HURÐAR-KARMI SEM SETTUR ER Í "Á EFTIR" EÐ KARMUR ER STEYPTUR Í MÓTIN, ER FRÆST ÚR HORNUM YFIR- OG UNDIRSTK. SAMANBER PUNKTALÍNUR Í HÖRNUM MERKT "A", SJÁ NÁNAR TEIKNINGAR AF GLUGGAHLUTUM, PUNKTALÍNA VIÐ "B" GILDIR EÐ EKKI ER OPANLEG GRIND OFAN VIÐ HURÐ, VERÐUR FALSÍÐ ÞÁ AF VENJULEGRI GERÐ 18 X 45 MM.

SPÓNLAGÐAR ÚTÍHURÐIR:

ÞYKKT 45 MM
STANDARD STERÐIR: HEÐ 200 CM
BREIDD: 80 OG 90 CM

KJARNI: MASSIV FURA, GERÐ ÚR 1" BREIÐUM FURULISTUM.

INNRA BIRÐI: 1/8" OLÍJUSØIÐ MASONIT LÍMT Á KJARNA Í HITAPRESSU MEÐ VATNSHELDU LÍMI.

KANTLISTAR: 12 MM HARÐVIÐARLISTAR Í HLIÐUM YFIRSTYKKJA OG KRINGUM GLUGGAOP 35 MM HARÐVIÐARLISTI Á UNDIRSTYKKI, 70 MM HARÐVIÐARLISTI FYRIR BRÉFLOKU.

HÚSNÆÐISMÁLASTOFNUN RÍKISINS	RÍKISINS
SVALA OG GARDHURÐIR HLUTATEIKNINGAR MEÐ SPÓNLAGÐRI ÚTÍHURÐ.	SÉRTEIKNING
MÁL 1:1	H5" S
	JAN 1964
Magnús Arni Aronsson	
Halldór Halldórsson	