

Sambýkt í skólalags- og
umhverfisnefnd
19.6 2013

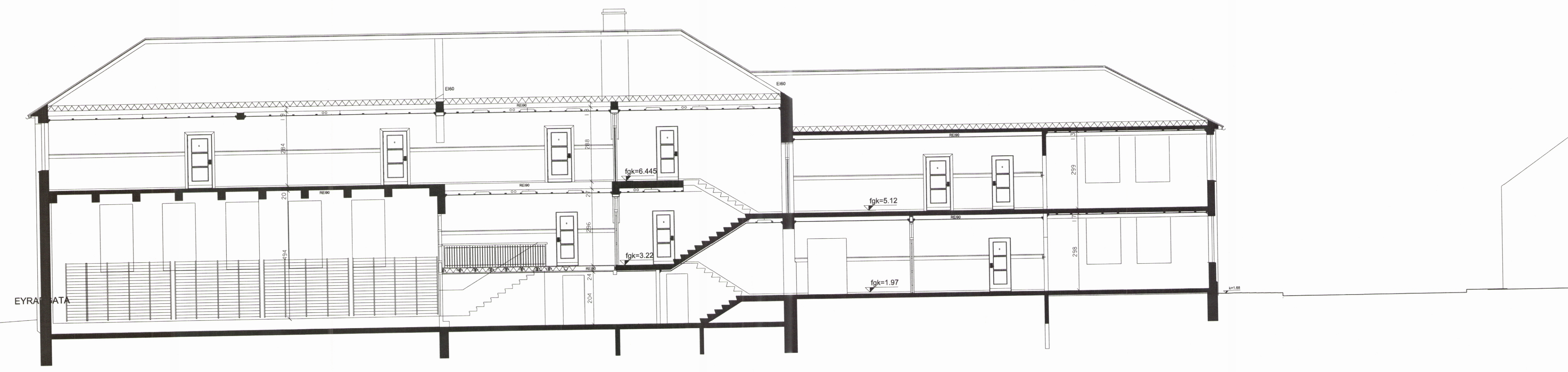
NORÐURGATA



NORÐURHLID

SNID A - A

VETRARBRAUT



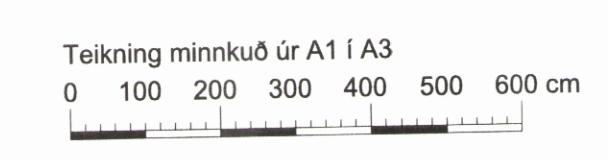
EYRANGATA

SNID B - B



SNID C - C

AUSTURHLID



C

B

A: 18.12.2013 Gluggum og innra fyrirkomulagi breytt.

SKÓLAHÚS VIÐ NORÐURGÖTU:
 1913: Miðhluti. Arkitekt: Rögnvaldur Ólafsson.
 1917: Leikfimisalur. Arkitekt: Húsaameistari ríkisins.
 1929-32: Álma til vesturs. Arkitekt: Húsam. ríkisins.
 1954-1963: Hæð ofan á leikfimisal og viðbyggingar.
 Arkitekt: Steinar Guðmundsson.
 1993-2001: Viðbygging til norðurs, endurbætur
 á eldra húsi. Arkitekt: Evar Harðarson.

Staðgreinir: 66330100
 Landnúmer: 1142836

GRUNNSKÓLI FJALLABYGGÐAR
 Skólalags- og byggingarfulltrúi
 Skólalags- og byggingarfulltrúi

verkefni: viðbygging til norðurs
 verkkaupi: Fjallsbyggð k.t. 580706-0880

verk nr. 201104005 A1 blað 6/8

skurðir A-A, B-B og C-C

1:100 ÆH Á.Th. 21.08.2012

Teiknistofan Víðihlíð 45 k.t. 420497-2539
 105 Reykjavík sími 588 8630

albina thordarson netfang albina@simnet.is
 arkitekt faf/issa ævar harðarson
 arkitekt fai netfang avarh@simnet.is

Albina Thordarson
Ævar Harðarson

106 A