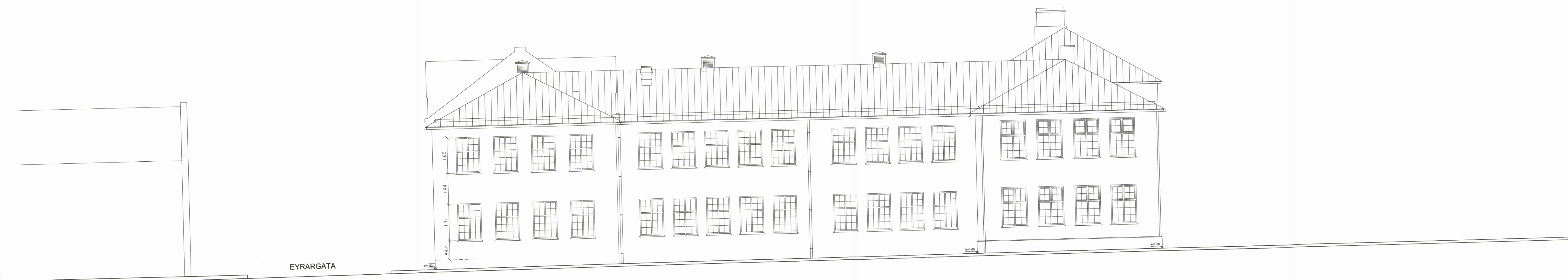




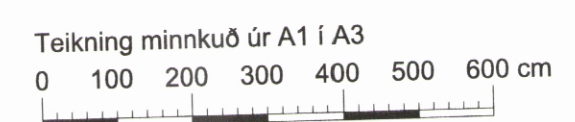
SUDURHLID



VESTURHLID



NORDURHLID



C
B

A: 18.12.2013 Gluggum og innra fyrirkomulagi breytt

SKÓLAHÚS VÍÐ NORDURGÖTU:
1913: Miðhluti. Arkitekt: Rögnvaldur Ólafsson.
1917: Leikfimisalur. Arkitekt: Húsameistari ríkisins.
1929-32: Álma til vesturs. Arkitekt: Húsam. ríkisins.
1954-1963: Hæð ofan á leikfimisal og viðbyggingar.
Arkitekt: Steinar Guðmundsson.
1993-2001: Viðbygging til norðurs, endurbætur
á eldra húsi. Arkitekt: Ævar Harðarson.
Staðgreinir: 66330100
Landnúmer: 1142836

GRUNNSKÓLI FJALLABYGGDAR
Skólahúsið við Nordurgötu 10 á Siglufirði

verkefni: viðbygging til norðurs
verkkaupi: Fjallabyggð k.t. 580706-0880

verknúmer: 201104005 A1 blað 5/8

útlit: suðurhlíð, vesturhlíð og norðurhlíð

skala: 1:100
teiknari: ÆH
árið: 21.08.2012

Teiknistofnan Viðihlíð 45 k.t. 420497-2539

albina thordarson netfang albina@simnet.is
arkitekt fal/fssa ævar harðarson netfang avarh@simnet.is
arkitekt fai

105 A