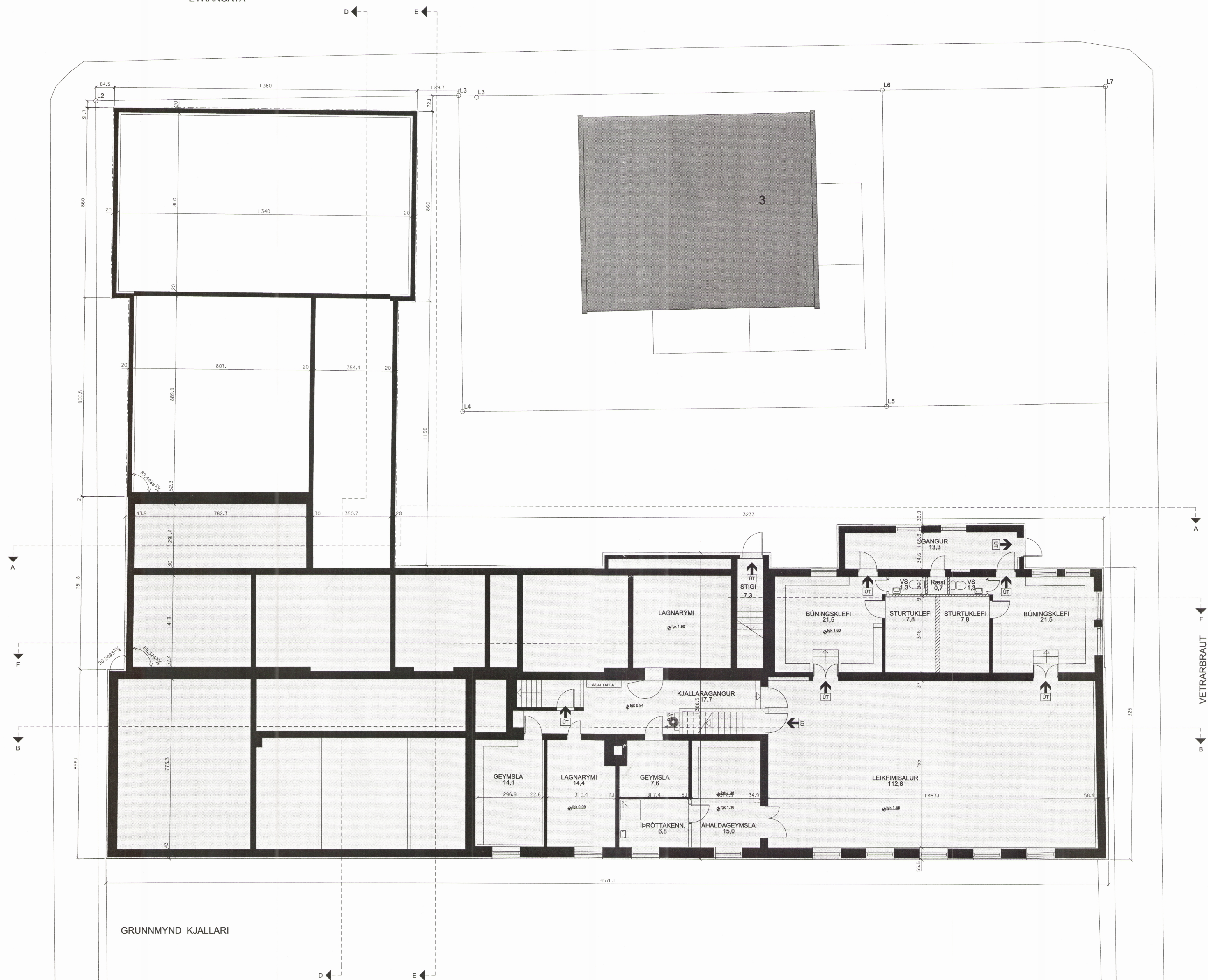


EYRARGATA

NORÐURGATA

GRUNNMYND KJALLARI



BRUNAVARNIR :

- ← flóttaleið
- ☒ útljós og neyðarlýsing komi á flóttaleiðir
- ☒ stjórnstöð brunaviðvörðunarkerfis
- BO björgunarop
- ☉ brunaslanga 25 m
- Sjálfvirk brunaviðvörðunarkerfi ?
- Allar klæðningar skulu vera í flokki 1.
- EI60 frágangur lagna skal vera á milli brunahóla.
- Handslökkvitæki skal setja upp í samráði við slökkviliðsstjóra eða eldvarnartírit.

C
B

A: 18.12.2013 Gluggum og innra fyrirkomulagi breytt.

SKÓLAHÚS VIÐ NORÐURGÖTU:
1913: Miðhluti. Arkitekt: Rögnvaldur Ólafsson.
1917: Leikfimisalur. Arkitekt: Húsameistari ríkisins.
1929-32: Álma til vesturs. Arkitekt: Húsam. ríkisins.
1954-1963: Hæð ofan á leikfimisal og viðbyggingar.
Arkitekt: Steinar Guðmundsson.
1993- 2001: Viðbygging til norðurs, endurbætur á eldra húsi. Arkitekt: Ævar Harbarðson.
Staðgreinir: 66330100
Landnúmer: 1142836

GRUNNSKÓLI FJALLABYGGÐAR
Skólahúsið við Norðurgötu 10 á Siglufirði

verkefni: viðbygging til norðurs
verkaupi: Fjallabyggð k.t. 580706-0880

verk nr. 201104005 A1 blað 4/8

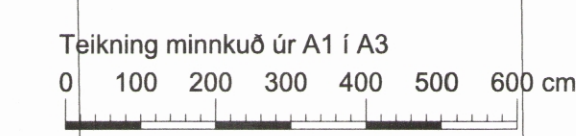
grunnmynd kjallara

skala 1:100
teiknari: ÆH
teiknari: A.Th.
dagsetning: 21.08.2012

Teiknistofan Viðihlið 45 k.t. 420497-2539
105 Reykjavík sími 588 8630

albina thordarson netfang albina@simnet.is
arkitekt fal/fssa netfang avarh@simnet.is
ævar harðarson
arkitekt fai

Albina Thordarson
104 A



Teikning minnkuð úr A1 í A3