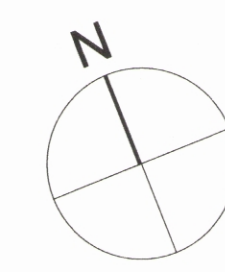


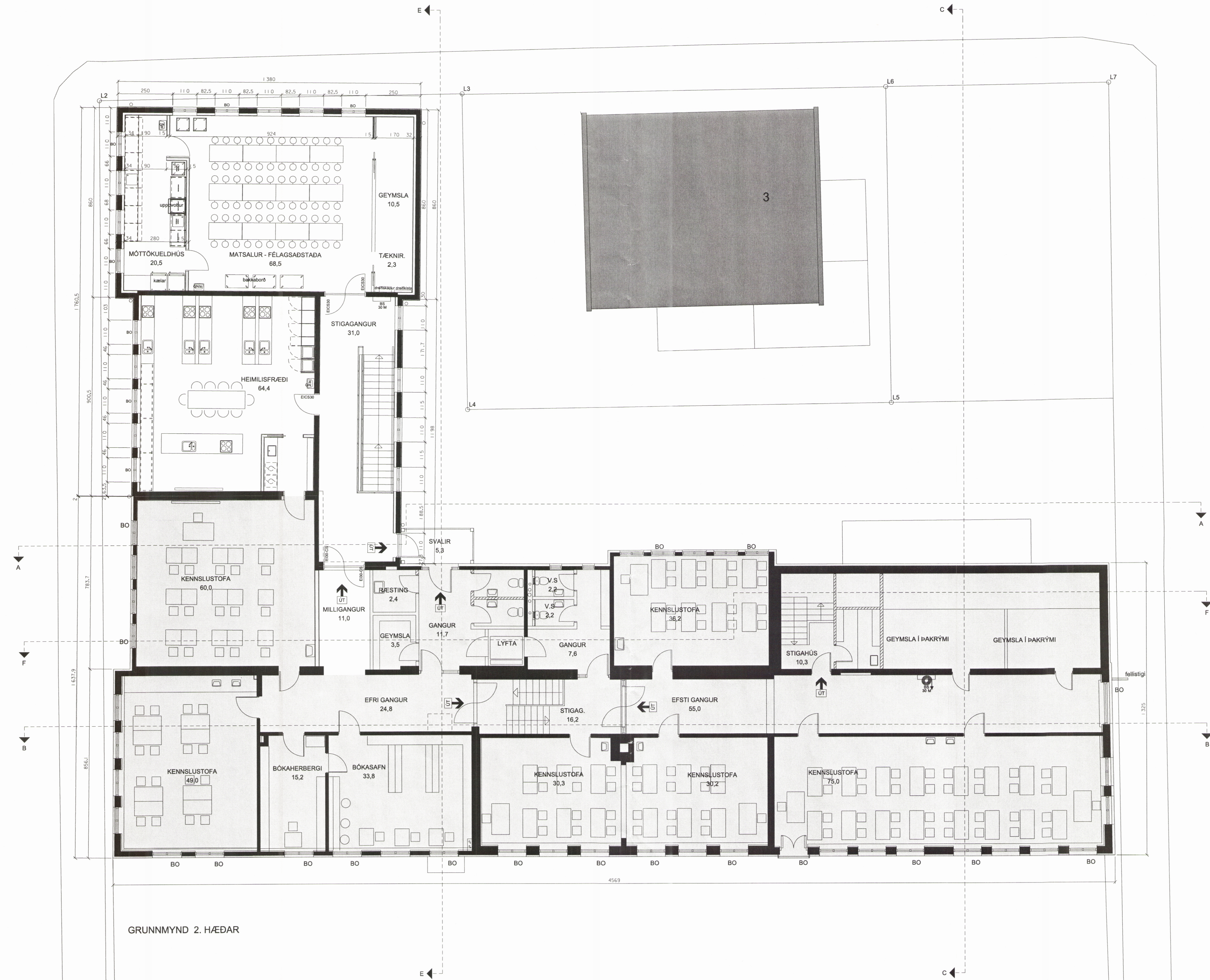
Sambýkkt í skólalags- og
umhverfisnefnd
19.6.2013



BRUNAVARNIR :

- ← flóttaleið
- ☒ útljós og neyðarlýsing komi á flóttaleiðir
- ☒ stjórnstöð brunaviðvarnarkerfis
- BO björgunarop
- ☒ brunaslanga 25 m

- Sjálfvirk brunaviðvarnarkerfi er í húsinu.
- Allar klæðningar skulu vera í flokki 1.
- Elíð frágangur lagna skal vera á milli brunahófa.
- Handslökkvitæki skal setja upp í samráði við slökkviliðsstjóra eða eldvarnarefirlit.



GRUNNMYND 2. HÆÐAR

C
B
A: 18.12.2013 Gluggum og innra fyrirkomulagi breytt.
SKÓLAHÚS VIÐ NORÐURGÖTU:
1913: Miðhluti. Arkitekt: Rögnvaldur Ólafsson.
1917: Leikfimisalur. Arkitekt: Húsameistari ríkisins.
1929-32: Álma til vesturs. Arkitekt: Húsam. ríkisins.
1954-1963: Hæð ofan á leikfimisal og viðbyggingar.
Arkitekt: Steinar Guðmundsson.
1993-2001: Viðbygging til norðurs, endurbætur á eldra húsi. Arkitekt: Evar Harðarson.
Staðgreinir: 66330100
Landnúmer: 1142836

GRUNNSKÓLI FJALLABYGGÐAR
Skólalagsvið Norðurgötu 10 á Siglufirði
verkefni: viðbygging til norðurs
verkkaupi: Fjalabyggð k.t. 580706-0880
verknr. 201104005 A1 blað 3/8
grunnmynd 2. hæðar

1:100
T.100
Teiknistofan Víðihlíó 45
105 Reykjavík
k.t. 420497-2539
sími 588 8630
Evar Harðarson
Evar Harðarson
arkitekt fal
netfang avarh@simnet.is

