

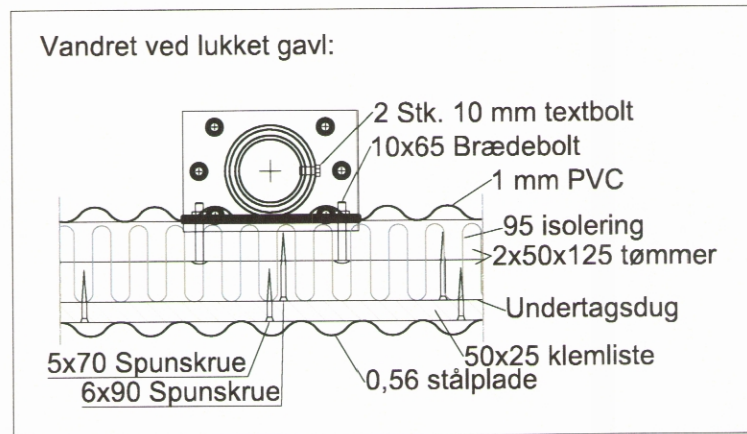
Montage lukket gavl:

008614

Samþykkt í skipulags- og umhverfisnefnd

12 / 7 2017

Amari Vig
Deildarstjórn
Tæknideildin



PVC:
16 stk 3000

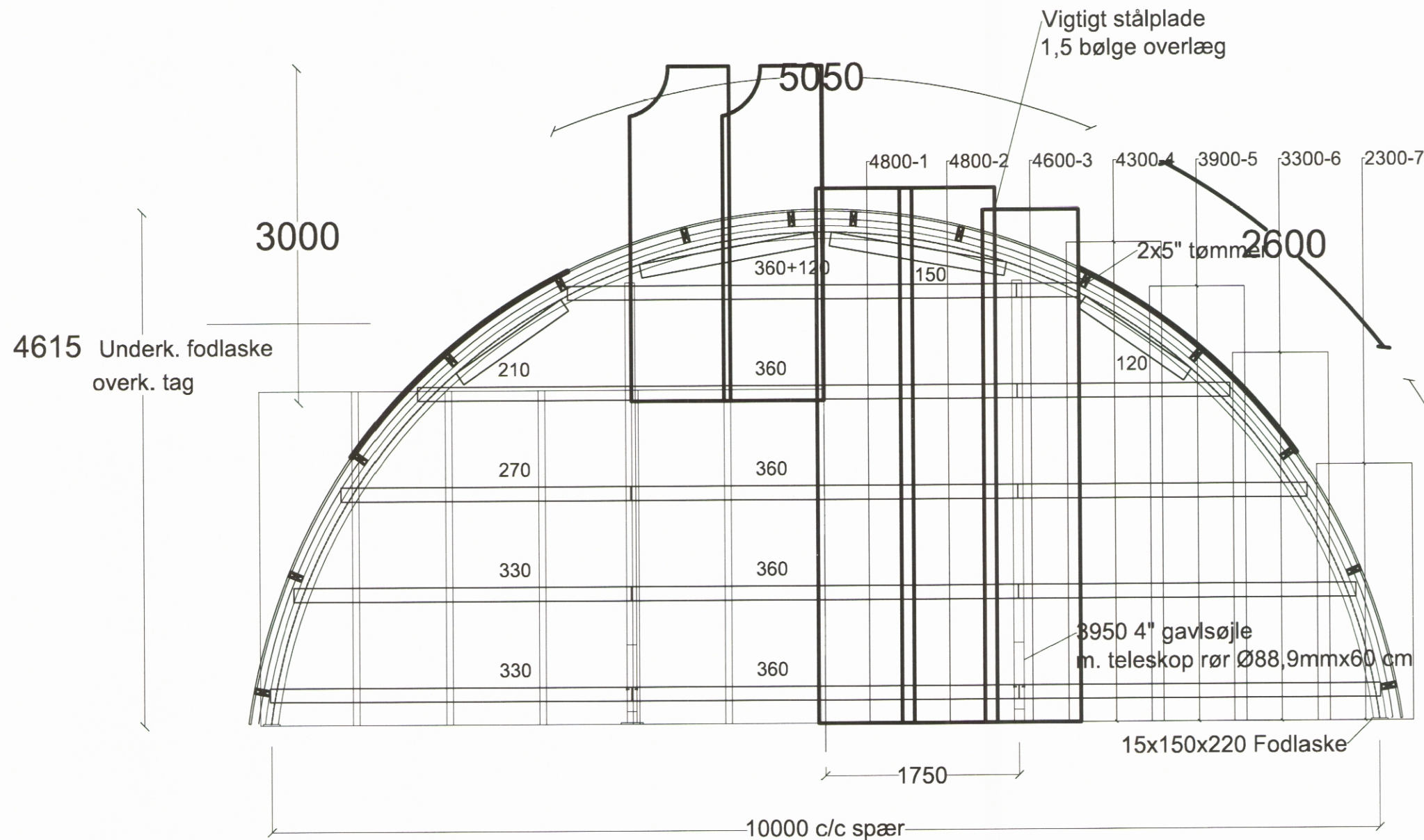
Stålplader:
4 stk 4800
2 stk 4600
2 stk 4300
2 stk 3900
2 stk 3300
2 stk 2300
14 stk.

Åser 50x125:
4 stk 270 cm
2 stk 300
8 stk 330
4 stk 420
2 stk 480

Spunskruer 6x90 antal stk. 107
Maskinbolt 12x30 antal stk. 2

Vinkelblik 140x140x2050 antal stk. 8

Facade skruer 4,8x35 antal stk. 6 pr. vinkelblik = 76
Facade skruer 4,8x35 antal stk. til gavl = 475
Facade skruer 4,8x35 antal stk. til indiv. gavl = 400



1. Fag 10x3 meter:
8 stk. 2800 Stålplade, bund
8 stk. 2600 stålplade, side
4 stk. 3100 stålplade, top
12 stk. 2550 PVC
8 stk. 4000 PVC
- 208 stk. facadeskruer 4,8x35
208 stk. facadeskruer 4,8x35 indiv.
- 14 stk. 50x125 åser a 3 meter = ialt 36 meter
28 stk. bræddebolte
4 stk. maskinbolt 16x50
1 stk. spær 4"
2 stk. 15x150x220 fodlaske
- Lysplade
Ekstra udstyr.

2800

Tegningen er ikke målbar

Future Rundbuehaller Aps: Grimlundvej 5, Hoven 6880 Tarm, Danmark		Telefon 7534-3148 Cvr.. Nr. 7346-0417
Bygherre:	Hysi – Merkur EHF Lev: Sudurverk	Tlf: 3548929007
Ordre nr.	Montage lukket gavl	Dato: 12.09.13
Emne:	10 m. med 4" damp rør Fodlaske 15x150x220	Mål: X Rev. dato: X
Rev. dato:	X	Projekterende: Kjeld Henneberg Tegn nr: 1060-400