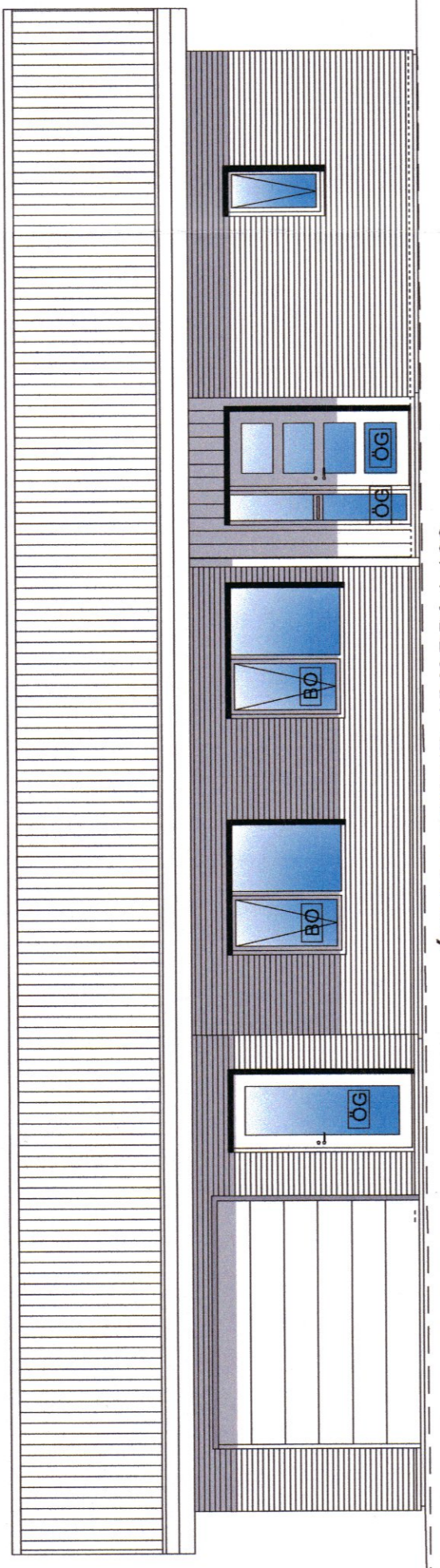




Samþykkt í skýringar- og umhverfisráðgjöf 5.11.2022

LÖBAMÖRK  
Löö á löbarkrum skal gerð í samræði við löbarkrútt aðliggjandi löða

G=4,03m



ÚTLIT NORÐUR KVARDI 1:100

LÖBAMÖRK  
Löö á löbarkrum skal gerð í samræði við löbarkrútt aðliggjandi löða

G=3,94

LÖBAMÖRK  
Löö á löbarkrum skal gerð í samræði við löbarkrútt aðliggjandi löða

G=4,14



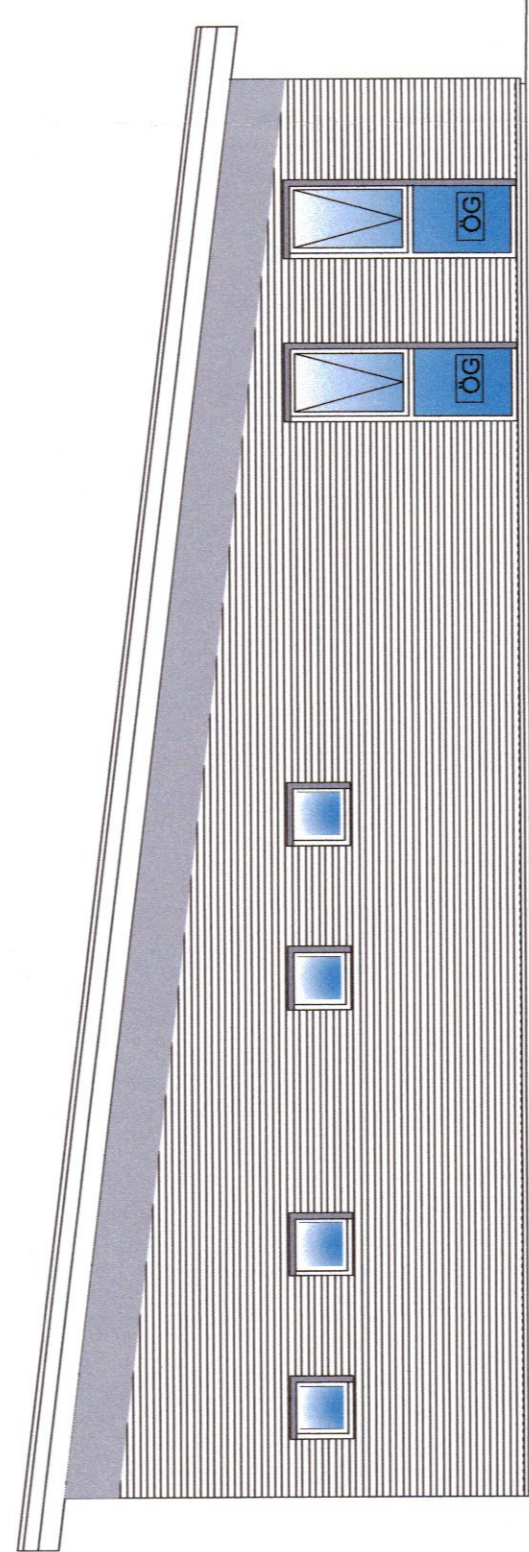
ÚTLIT SUÐUR KVARDI 1:100

LÖBAMÖRK  
Löö á löbarkrum skal gerð í samræði við löbarkrútt aðliggjandi löða

G=3,92

LÖBAMÖRK  
Löö á löbarkrum skal gerð í samræði við löbarkrútt aðliggjandi löða

G=3,94



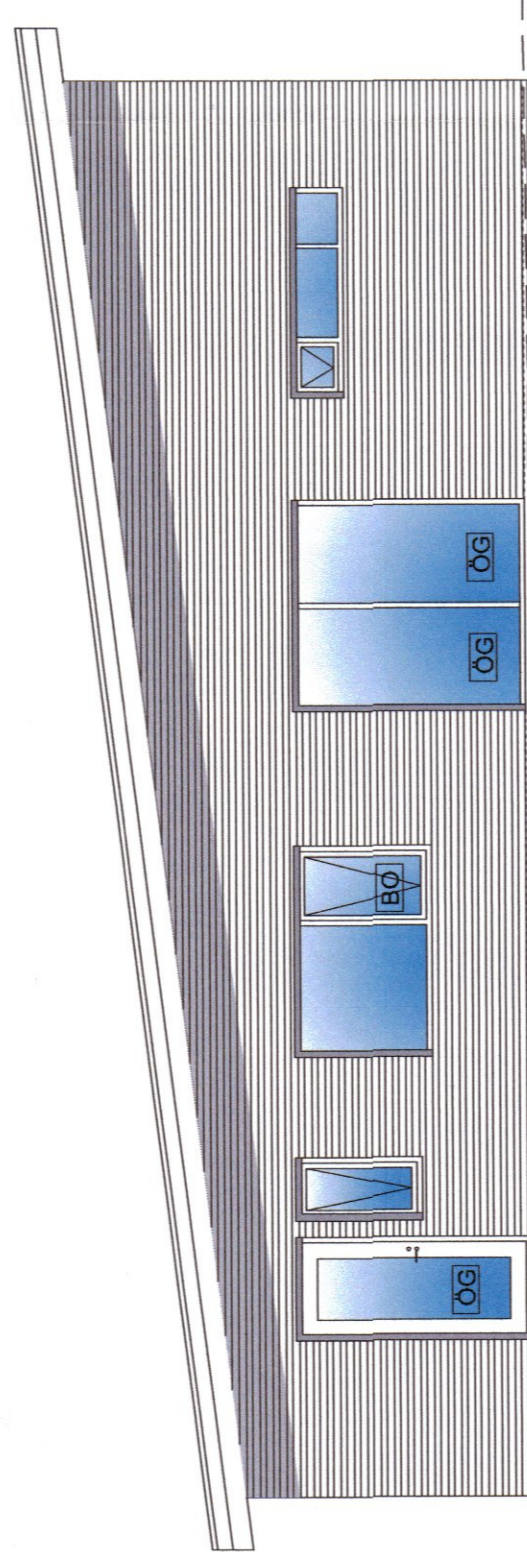
ÚTLIT AUSTUR KVARDI 1:100

LÖBAMÖRK  
Löö á löbarkrum skal gerð í samræði við löbarkrútt aðliggjandi löða

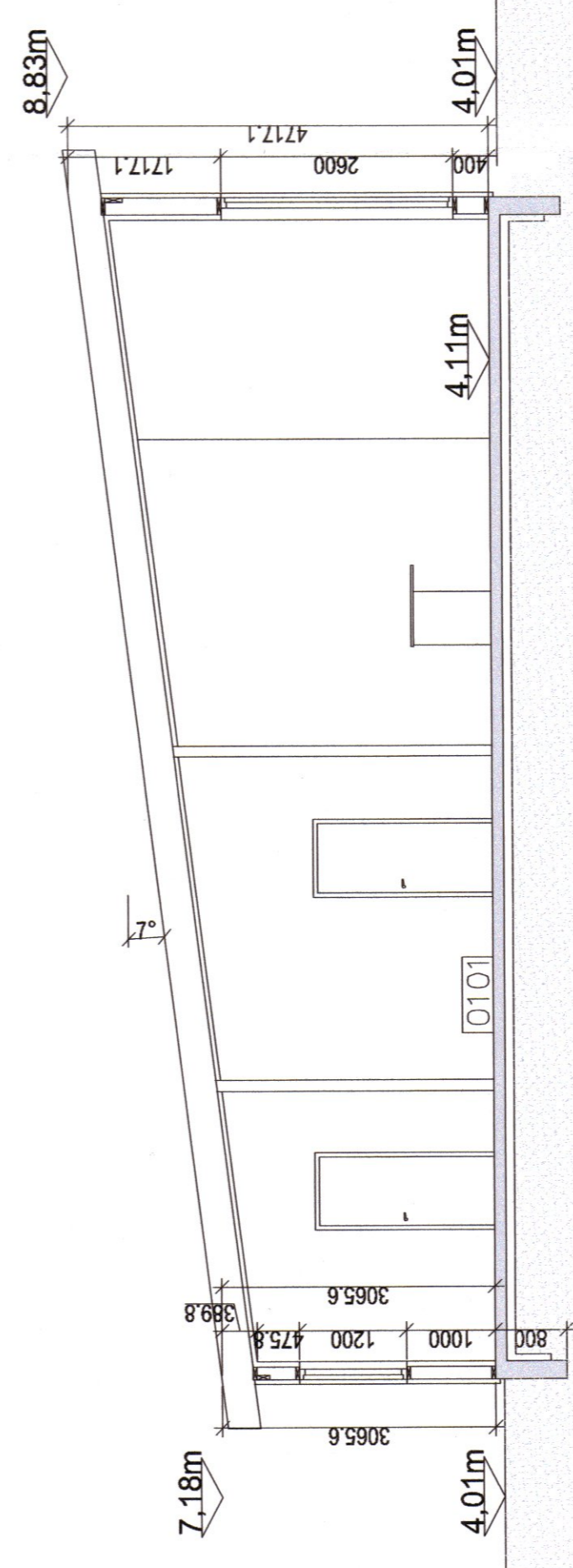
G=3,94

LÖBAMÖRK  
Löö á löbarkrum skal gerð í samræði við löbarkrútt aðliggjandi löða

G=4,14



ÚTLIT VESTUR KVARDI 1:100



SNIDA KVARDI 1:100

Skýringar

- = Gólfniðurfali
- = Loftfræsting
- = Björgunarop
- = Handstökkvítækí
- = Póstkassar
- = Pakniðurfali
- = Reykskynljari
- = Neyðarljós
- = Merktur útgangur

Út



01.01



Inntök



Brunatákn

- = Brunaslanga
- = Stjómstöð "Brunaviðvörðunarkerfi"
- = Rýmismúmer
- = Bilastæði fyrir fallaða
- = Inntök veitna
- = Fellistigi
- = Reyklosun
- = Veggir
- = Hæðaskil
- = Hurðir
- = Gluggar

- EI60
- EI90
- A-EI60
- A-EI120
- REI60
- REI120
- A-REIM120
- A-REI90
- E-CS30
- E-CS30
- EI-CS60
- E30

Breyt.	Dagsk.	Skýring	Umbo.

VK Verkfræðistofa ehf  
 Subúlarústraut 46, 108 Rvík.  
 Sími 821-4822  
 verkjop@vknnet.is  
 Kt. 700501-2640

**Bakkabyggð 4** Fjarlægging (Ólafströð)  
 Útlit, snið

Höfundur:	Útgáfa:
Verkur: Hönnun: KMP	Dags: 08. maí 2023
Teknað: BMS	Yfirfarið: KMP
Samþykkt: Kristinn Már Þorsteinsson kt. 130257-2409	Kvarði: 1:100
Undirskrift: <i>KMP</i>	Blað: A01