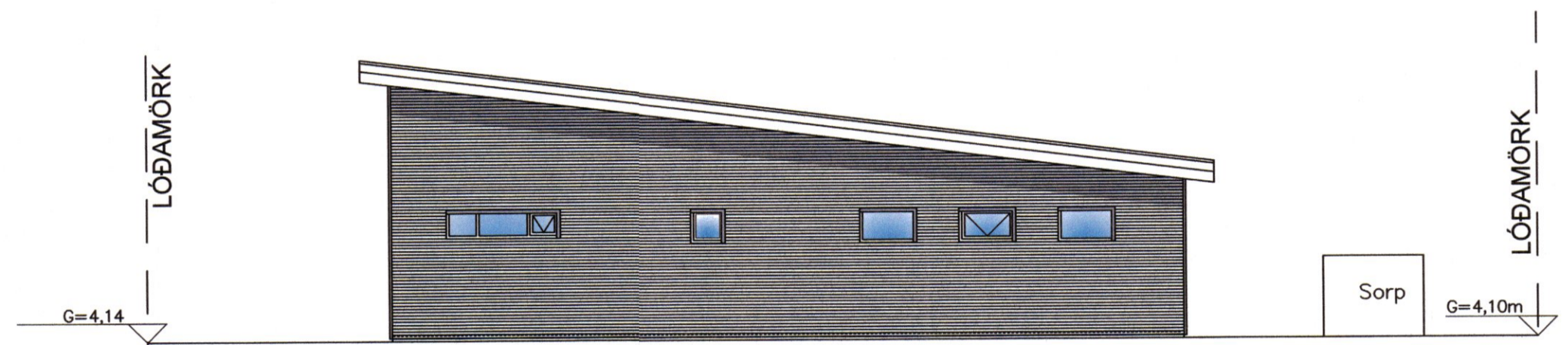




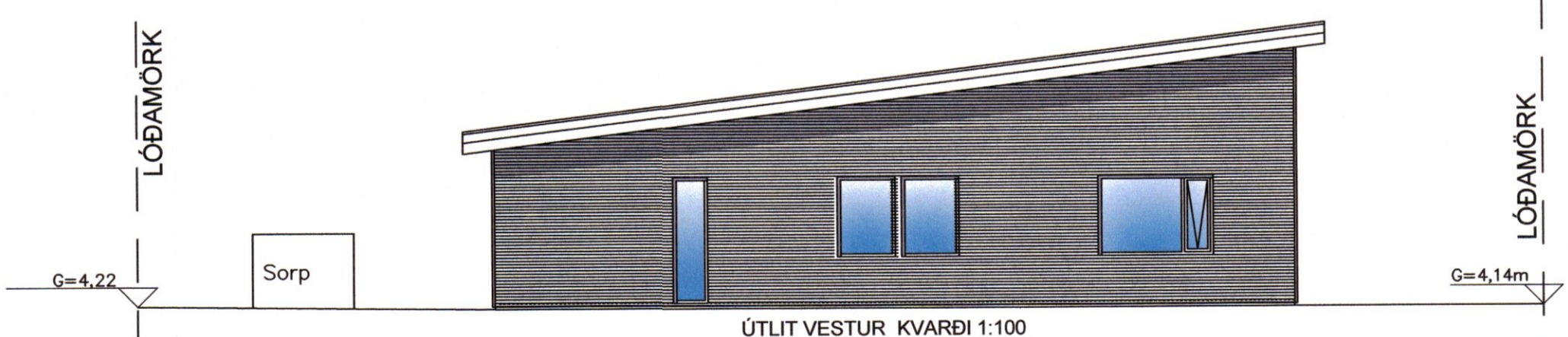
ÚTLIT NORÐUR KVARÐI 1:100



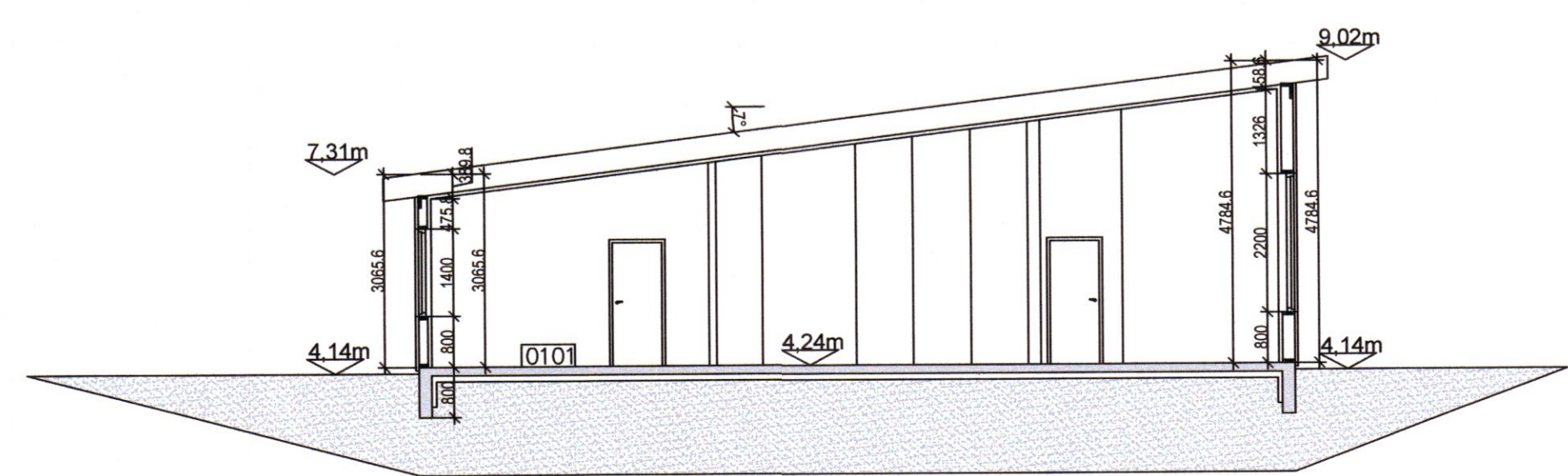
ÚTLIT SUÐUR KVARÐI 1:100



ÚTLIT AUSTUR KVARÐI 1:100



ÚTLIT VESTUR KVARÐI 1:100



SNÍÐ A KVARÐI 1:100

Skýringar

- GN = Gólfniðurfall
- LR = Loftræsting
- BO = Björgunarop
- SL = Handslökkvitæki
- PK = Póstkassar
- ÞN = Þakniðurfall
- R = Reykskynjari
- NL = Neyðarljós

⇒ út = Merktur útgangur

BSL = Brunaslanga

! = Stjómstöð "Brunaviðvörðunarkerfi"

01.01 = Rýmismúmer

♿ = Bilastæði fyrir fatlaða

Inntök = Inntök veitna

□ = Fellistigi

◻ = Reyklosun

Brunatákn

EI60 = Veggir

EI90

A-EI60

A-EI120

REI60

REI120

A-REIM120

A-REI90 = Hæðaskil

E-CS30 = Hurðir

EI-CS30

EI-CS60

E30 = Gluggar

Breyt	Dags	Skýring	Umnið



Suðurlandsbraut 46, 108 Rvík.  
Sími 821-4922  
verkjop@internet.is  
kt. 700501-2640

**Bakkabyggð 2** Fjallabyggð (Ólafsfirði)

Útlit, snið

Hönnunastj:	Útgáfa:
Verknr: Hönnun: KMP	Dags: 15. júlí 2021
Teiknað: BMS Yfirfarið: KMP	Kvarði: 1:100
Samþykkt: Kristinn Már Þorsteinsson kt. 130257-2409	Blað: A01

Undirskrift: *KMP*